



FERRI srl - Via C.Govoni, 30 - 44030 Tamara (FE) Italy
Tel. +39-0532.866866 - Fax +39-0532.866851
<http://www.ferrisrl.it>
e-mail: ferrisrl@ferrisrl.it

TSE

DECESPUGLIATRICI IDRAULICHE

HYDRAULIC FLAIL-HEDGER MOWERS

HYDRAULISCHER BOSCHUNGMAHER

DEBROUSSAILLEUSES HYDRAULIQUES

DESBROZADORA

CATALOGO DELLE PARTI DI RICAMBIO

SPARE PARTS CATALOGUE

ERSATZTEILKATALOG

CATALOGUE DE PIECES DETACHEES

CATALOGO DEL LAS PIEZAS DE RECAMBIO

TSE50	Serien. Serial no. Seriennr. N. série Nùm. serie	01
--------------	--	-----------

TSE60	Serien. Serial no. Seriennr. N. série Nùm. serie	01
--------------	--	-----------

TSE50T	Serien. Serial no. Seriennr. N. série Nùm. serie	01
---------------	--	-----------

TSE60T	Serien. Serial no. Seriennr. N. série Nùm. serie	01
---------------	--	-----------

**INDICE DELLE TAVOLE - INDEX OF PIECES - TABELLENINHALTSVIERZEICHNIS
INDEX DES PANNEAUX - INDICE DE LAS TABLAS**

TSE50 - 01	TSE60 - 01	TSE50T - 01	TSE60T - 01
A003	<i>Telaio · Frame · Rahmen · Chassis · Bastidor</i>		M006 <i>Scambiatore di calore · Heat exchanger · Wärmeaustauscher · Echangeur de chaleur · Intercambiador de calor</i>
B003	<i>Bracci · Arms · Arme · Bras · Brazos</i>		
C012	<i>Impianto idraulico alimentazione · Feeding hydraulic system · Hydraulikanlage der versorgung · Installation hydraulique d'alimentation · Equipo hidraulico alimentacion</i>		
C013	<i>Impianto idraulico servizi · Hydraulic installation to attachments · Hydraulikanlange fur ausrustungen · Installation hydraulique aux outils · Instalacion hidraulica equipos</i>		
C014	<i>Comandi martinetti · Jack controls · Zylinder · Steuerungen · Commandes vernis · Mandos gatos</i>		
C015	<i>Comandi testata · Head controls · Steuerungen am steuerteil · Commandes tete · Mandos cabeza</i>		
C016	<i>Comandi martinetti · Jack controls · Zylinder · Steuerungen · Commandes vernis · Mandos gatos</i>		
C017	<i>Comandi testata · Head controls · Steuerungen am steuerteil · Commandes tete · Mandos cabeza</i>		
D004	<i>Martinetto · Jack · Zylinder · Vérin · Gato</i>		
D005	<i>Martinetto · Jack · Zylinder · Vérin · Gato</i>		
D006	<i>Martinetto · Jack · Zylinder · Vérin · Gato</i>		
D009	<i>Martinetto · Jack · Zylinder · Vérin · Gato</i>		
G003	<i>Moltiplicatore · Gear box · Getriebe · Multiplicateur · Multiplicador</i>		
G004	<i>Moltiplicatore · Gear box · Getriebe · Multiplicateur · Multiplicador</i>		
H002	<i>Componenti elettrici · Electric components · Elektrische bauteile · Composants electriques · Componentes electricos</i>		
M005	<i>Sospensione 1° braccio · 1St arm suspension · Aufhangung 1.ausleger · Suspension 1 er bras · Suspension 1° brazo</i>		

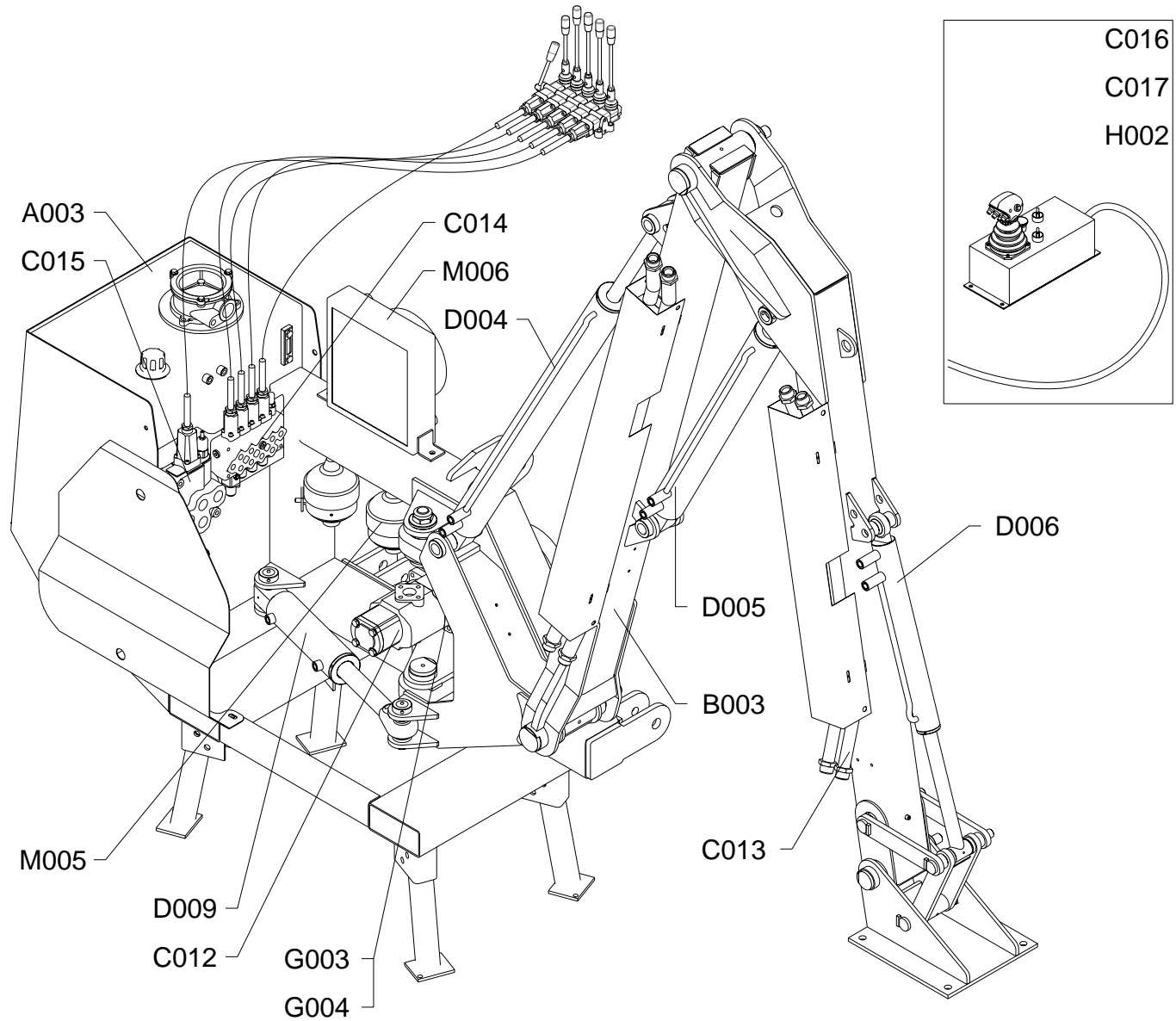
INDICE FIGURATIVO - PICTURE INDEX - ABBILDUNGSVERZEICHNIS
INDEX FIGURATIF - INDICE FIGURATIVO

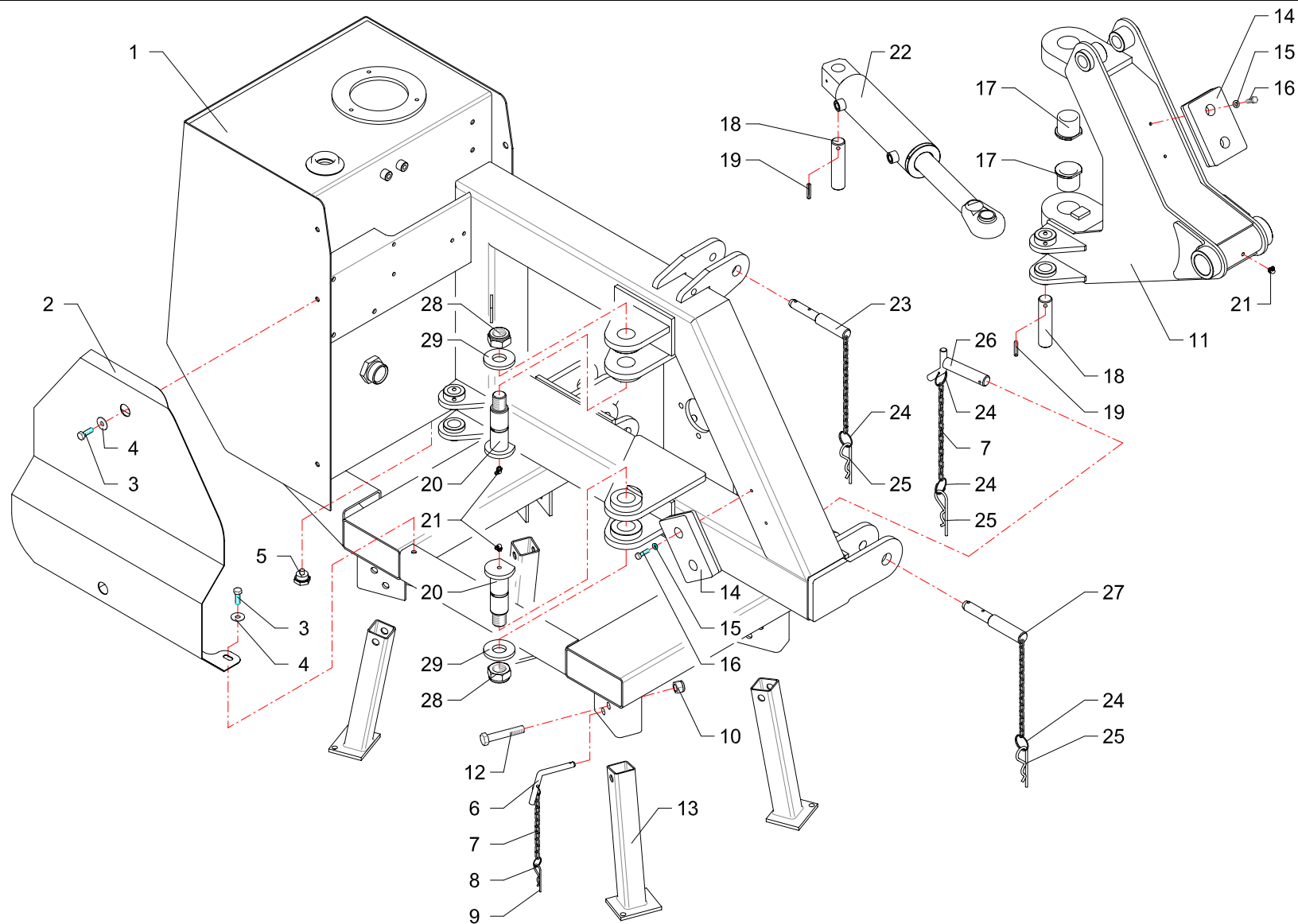
TSE50 - 01

TSE60 - 01

TSE50T - 01

TSE60T - 01



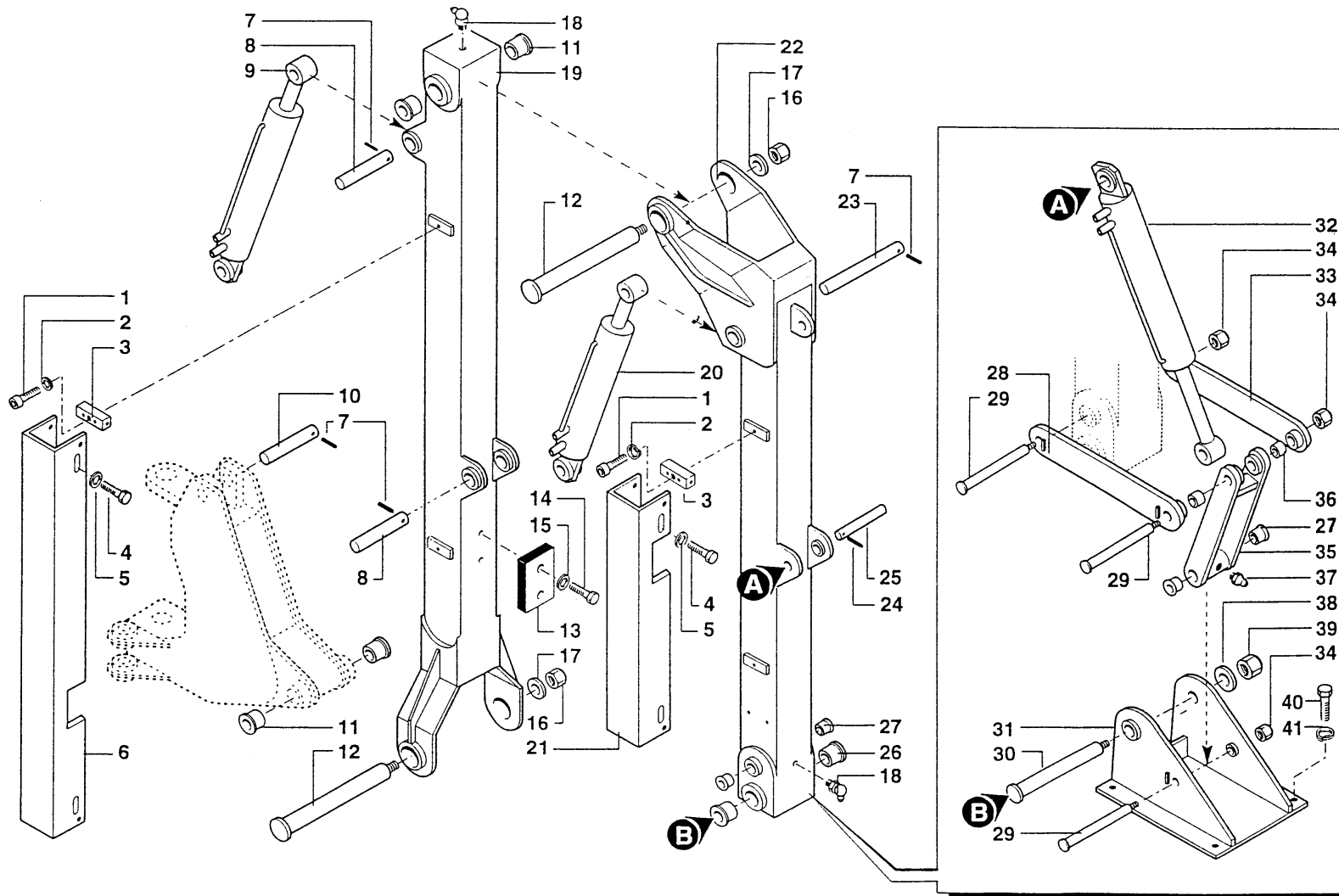


RIF	CODE	Qnt				Denominazione-Denomination-Bezeichnung-Denomination-Denominacion
		TSE60 [01]	TSE60 [01]	TSE60T [01]	TSE60T [01]	
						I GB D F E
1	TSN50010100	1	1	1	1	Telaio · Frame · Rahmen · Chassis · Bastidor
2	TP48170500	1	1	1	1	Carter · Casing · Keilriemenschutz · Enveloppe · Carter
3	0342005Z	3	3	3	3	Vite · Bolt · Schraube · Vis · Tornillo
4	0349002Z	3	3	3	3	Rondella · Washer · Scheibe · Rondelle · Arandela
5	0418033	1	1	1	1	Tappo · Cap · Stopfen · Buchon · Tapon
6	F16110600	4	4	4	4	Perno · Pin · Zapfen · Goujon · Perno
7	2301117	6	6	6	6	Catena · Chain · Kette · Chaîne · Banda
8	2301074	8	8	8	8	Anello · Ring · Ring · Bague · Anillo
9	0340022	4	4	4	4	Copiglia · Split pin · Splint · Goupille · Pasador
10	0310004	4	4	4	4	Dado · Nut · Mutter · Erou · Tuerca
11	TSN50070100	1	1	1	1	Supporto · Bracket · Halterung · Support · Soporte
12	0304016Z	4	4	4	4	Vite · Bolt · Schraube · Vis · Tornillo
13	TK5040100	4	4	4	4	Piede · Pad · Fuss · Pied · Pie
14	2301007	2	2	2	2	Tampone · Pad · Stopfen · Tampon · Tapon
15	0321002Z	4	4	4	4	Rondella · Washer · Scheibe · Rondelle · Arandela
16	0347007Z	4	4	4	4	Vite · Bolt · Schraube · Vis · Tornillo
17	1001022	2	2	2	2	Boccola · Bushing · Buchse · Bague · Casquillo
18	TP48110400	2	2	2	2	Perno · Pin · Zapfen · Goujon · Perno
19	0329014	2	2	2	2	Spina · Pin · Stift · Goupille · Pasador hendido
20	TSN50110300	2	2	2	2	Perno · Pin · Zapfen · Goujon · Perno
21	0339004	3	3	3	3	Ingrassatore · Grease nipple · Schmiernippel · Graisseur · Engrasador
22	27111000	1	1	1	1	Martinetto · Jack · Zylinder · Vérin · Gato
23	F16110500	1	1	1	1	Spina · Pin · Stift · Goupille · Pasador hendido
24	2301115	7	7	7	7	Anello · Ring · Ring · Bague · Anillo
25	0340020	5	5	5	5	Copiglia · Split pin · Splint · Goupille · Pasador
26	F46110300	2	2	2	2	Perno · Pin · Zapfen · Goujon · Perno
27	F16110400	2	2	2	2	Spina · Pin · Stift · Goupille · Pasador hendido
28	0310018	2	2	2	2	Dado · Nut · Mutter · Erou · Tuerca
29	TK8150100	2	2	2	2	Rondella · Washer · Scheibe · Rondelle · Arandela

Telaio · Frame · Rahmen · Chassis · Bastidor

FERRI

A003

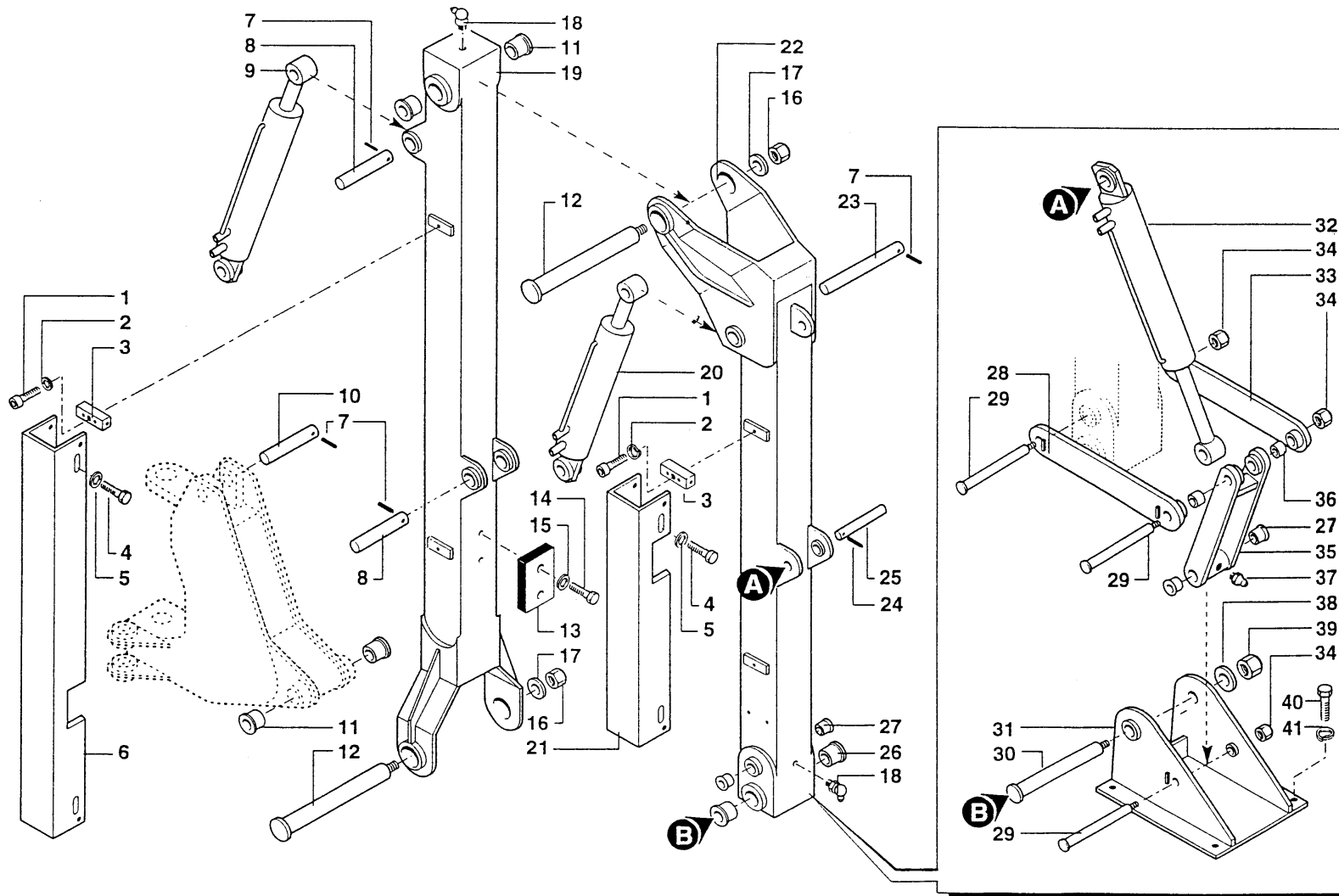


RIF	CODE	Qty				Denominazione-Denomination-Bezeichnung-Denominacion
		TSE60 [01]	TSE60 [01]	TSE60T [01]	TSE60T [01]	
						I GB D F E
1	0317015Z	4	5	4	5	Vite · Bolt · Schraube · Vis · Tornillo
2	0322002Z	4	5	4	5	Rondella · Washer · Scheibe · Rondelle · Arandela
3	TSN50290100	4	5	4	5	Staffa · Clamp · Pratzte · Etrier · Brida
4	0365003Z	8	10	8	10	Vite · Bolt · Schraube · Vis · Tornillo
5	0349006Z	8	10	8	10	Rondella · Washer · Scheibe · Rondelle · Arandela
6	TSN50170400	1		1		Protezione · Guard · Schutz · Protection · Proteccion
6	TSN60170300		1		1	Protezione · Guard · Schutz · Protection · Proteccion
7	0329014	4	4	4	4	Spina · Pin · Stift · Goupille · Pasador hendido
8	TP48110400	2	2	2	2	Perno · Pin · Zapfen · Goujon · Perno
9	27106000	1	1	1	1	Martinetto · Jack · Zylinder · Vérin · Gato
10	TSN50110200	1	1	1	1	Perno · Pin · Zapfen · Goujon · Perno
11	1001017	4	4	4	4	Boccola · Bushing · Buchse · Bague · Casquillo
12	TP48110100	2	2	2	2	Perno · Pin · Zapfen · Goujon · Perno
13	2301007	2	2	2	2	Tampone · Pad · Stopfen · Tampon · Tapon
14	0347007Z	4	4	4	4	Vite · Bolt · Schraube · Vis · Tornillo
15	0321002Z	4	4	4	4	Rondella · Washer · Scheibe · Rondelle · Arandela
16	0310018	2	2	2	2	Dado · Nut · Mutter · Erou · Tuerca
17	TK8150100	2	2	2	2	Rondella · Washer · Scheibe · Rondelle · Arandela
18	0339004	3	3	3	3	Ingrassatore · Grease nipple · Schmiernippel · Graisseur · Engrasador
19	TP48210200	1		1		Braccio · Arm · Arm · Bras · Brazo
19	TP58210200		1		1	Braccio · Arm · Arm · Bras · Brazo
20	27107000	1	1	1	1	Martinetto · Jack · Zylinder · Vérin · Gato
21	TSN50170500	1		1		Protezione · Guard · Schutz · Protection · Proteccion
21	TSN60170400		1		1	Protezione · Guard · Schutz · Protection · Proteccion
22	TP48210100	1		1		Braccio · Arm · Arm · Bras · Brazo
22	TP58210100		1		1	Braccio · Arm · Arm · Bras · Brazo
23	TX5110200	1	1	1	1	Perno · Pin · Zapfen · Goujon · Perno
24	0326014	1	1	1	1	Spina · Pin · Stift · Goupille · Pasador hendido
25	TP48110600	1	1	1	1	Perno · Pin · Zapfen · Goujon · Perno
26	1001031	2	2	2	2	Boccola · Bushing · Buchse · Bague · Casquillo
27	1004001	4	4	4	4	Boccola · Bushing · Buchse · Bague · Casquillo
28	TP48200200	1	1	1	1	Leva · Lever · Hebel · Levier · Palanca
29	TP48110300	3	3	3	3	Perno · Pin · Zapfen · Goujon · Perno
30	TP48110200	1	1	1	1	Perno · Pin · Zapfen · Goujon · Perno
31	TSN50070300	1	1	1	1	Attacco · Linkage · Anschluss · Attelage · Ataque

Bracci · Arms · Arme · Bras · Brazos

FERRI

B003



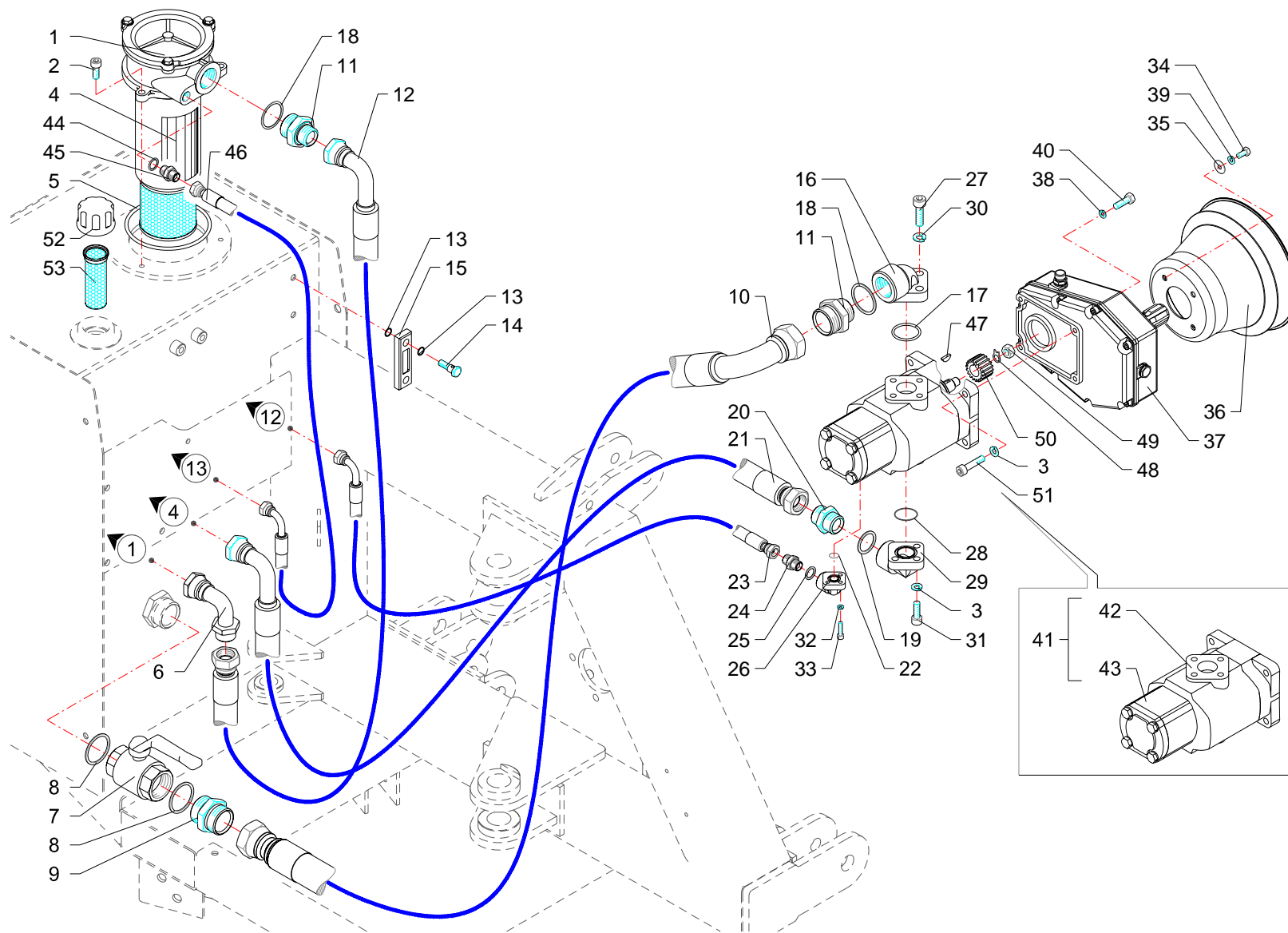
RIF	CODE	Qnt				Denominazione-Denomination-Bezeichnung-Denominacion
		TSE50 [01]	TSE60 [01]	TSE50T [01]	TSE60T [01]	
32	27108000	1	1	1	1	Martinetto · Jack · Zylinder · Vérin · Gato
33	TP48200100	1	1	1	1	Leva · Lever · Hebel · Levier · Palanca
34	0310006	3	3	3	3	Dado · Nut · Mutter · Ecrou · Tuerca
35	TP48200300	1	1	1	1	Puntone · Strut · Druckstab · Etai · Puntal
36	1003001	2	2	2	2	Boccola · Bushing · Buchse · Bague · Casquillo
37	0337004	1	1	1	1	Ingrassatore · Grease nipple · Schmiernippel · Graisseur · Engrasador
38	TP48150100	1	1	1	1	Rondella · Washer · Scheibe · Rondelle · Arandela
39	0359008	1	1	1	1	Dado · Nut · Mutter · Ecrou · Tuerca
40	0344004Z	4	4	4	4	Vite · Bolt · Schraube · Vis · Tornillo
41	0322006Z	4	4	4	4	Rondella · Washer · Scheibe · Rondelle · Arandela

I GB D F E

Bracci · Arms · Arme · Bras · Brazos

FERRI

B003



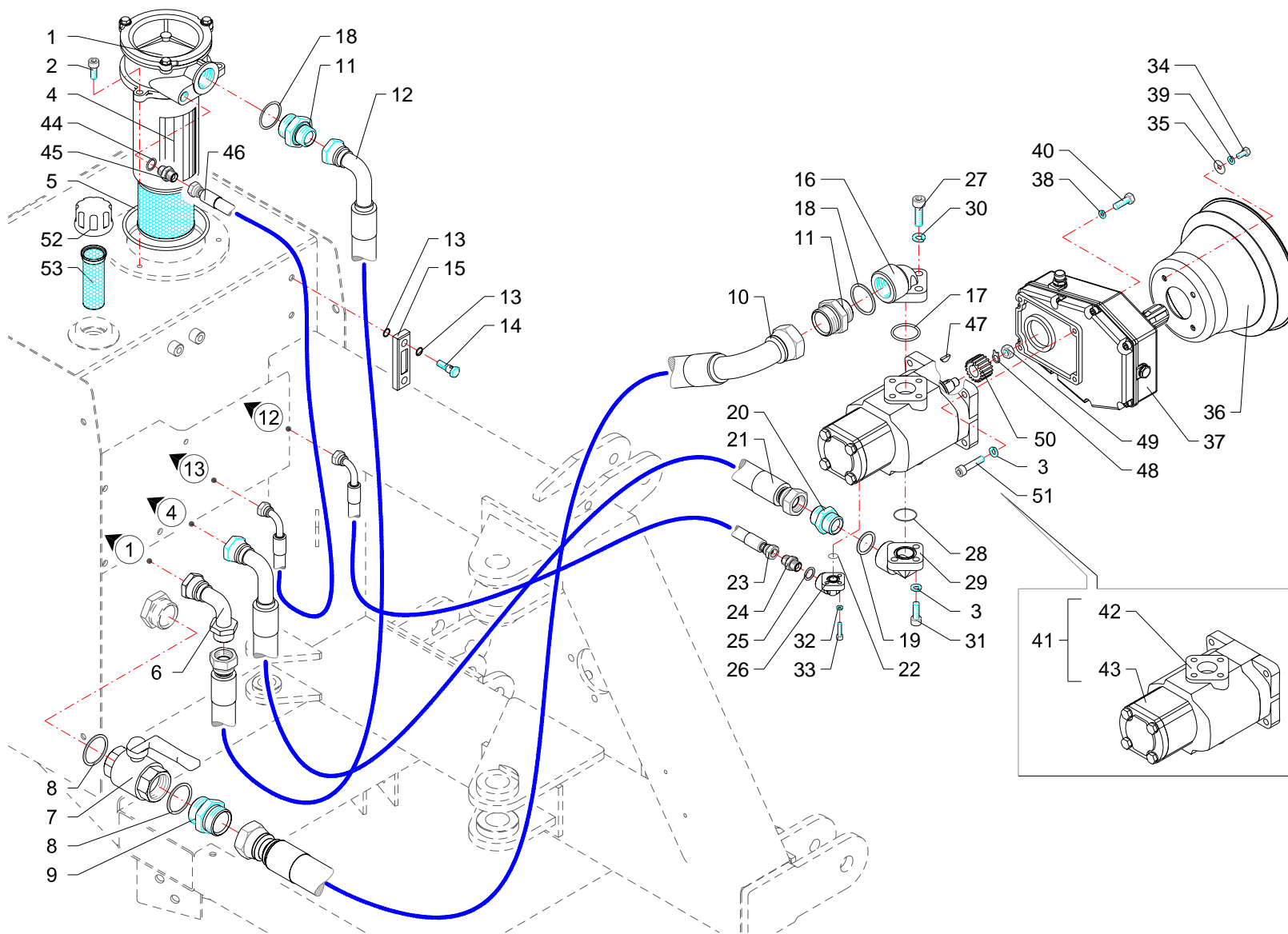
RIF	CODE	Qnt				Denominazione-Denomination-Bezeichnung-Denomination-Denominacion
		TSE60 [01]	TSE60 [01]	TSE60T [01]	TSE60T [01]	
1	0413016	1	1	1	1	Filtro · Filter · Filter · Filtre · Filtro
2	0318005Z	3	3	3	3	Vite · Bolt · Schraube · Vis · Tornillo
3	0322003Z	6	6	6	6	Rondella · Washer · Scheibe · Rondelle · Arandela
4	0413018	1	1	1	1	Cartuccia · Cartridge · Filterensatz · Cartouche · Cartucho
5	OR210	1	1	1	1	Guarnizione · Gasket · Dichtung · Joint · Empaquetadura
6	0405007	1	1	1	1	Curva · Curve · Bogen · Manchon · Curva
7	0409006	1	1	1	1	Rubinetto · Cock · Schlusshanduentil · Robinet · Valvula de compuerta
8	0408010	2	2	2	2	Rondella · Washer · Scheibe · Rondelle · Arandela
9	0402009	1	1	1	1	Nipplo · Nipple · Nippel · Niplo · Niple
10	0512002	1	1	1	1	Tube · Pipe · Schlauch · Tuyau · Tubo
11	0401012	1	1	1	1	Riduzione · Nipple · Nippel · Adapteur · Reduccion
12	0505081	1	1	1	1	Tube · Pipe · Schlauch · Tuyau · Tubo
13	0418037	1	1	1	1	Guarnizione · Gasket · Dichtung · Joint · Empaquetadura
14	0418038	2	2	2	2	Vite cava · Hollow Screw · Hohlschraube · Vis creuse · Tornillo hueco
15	0418003	1	1	1	1	Spia livello · Level indicator · Pegel controllampe · Indicator niveau · Indicator de nivel
16	1304017	1	1	1	1	Flangia · Flange · Flansch · Flasque · Brida
17	OR4150	1	1	1	1	Guarnizione · Gasket · Dichtung · Joint · Empaquetadura
18	0408008	2	2	2	2	Rondella · Washer · Scheibe · Rondelle · Arandela
19	0408007	1	1	1	1	Rondella · Washer · Scheibe · Rondelle · Arandela
20	0402007	1	1	1	1	Nipplo · Nipple · Nippel · Niplo · Niple
21	0505012	1	1	1	1	Tube · Pipe · Schlauch · Tuyau · Tubo
22	OR119	1	1	1	1	Guarnizione · Gasket · Dichtung · Joint · Empaquetadura
23	0502020	1	1	1	1	Tube · Pipe · Schlauch · Tuyau · Tubo
24	0402003	1	1	1	1	Nipplo · Nipple · Nippel · Niplo · Niple
25	0408003	1	1	1	1	Rondella · Washer · Scheibe · Rondelle · Arandela
26	1304002	1	1	1	1	Flangia · Flange · Flansch · Flasque · Brida
27	0319007Z	3	3	3	3	Vite · Bolt · Schraube · Vis · Tornillo
28	OR3125	1	1	1	1	Guarnizione · Gasket · Dichtung · Joint · Empaquetadura
29	1304007	1	1	1	1	Flangia · Flange · Flansch · Flasque · Brida
30	0322004Z	3	3	3	3	Rondella · Washer · Scheibe · Rondelle · Arandela
31	0318007Z	3	3	3	3	Vite · Bolt · Schraube · Vis · Tornillo
32	0322001Z	3	3	3	3	Rondella · Washer · Scheibe · Rondelle · Arandela
33	0316006Z	3	3	3	3	Vite · Bolt · Schraube · Vis · Tornillo
34	0347005Z	4	4	4	4	Vite · Bolt · Schraube · Vis · Tornillo
35	0349001Z	4	4	4	4	Rondella · Washer · Scheibe · Rondelle · Arandela

I GB D F E

Impianto idraulico alimentazione · Feeding hydraulic system · Hydraulikanlage der versorgung · Installation hydraulique d'alimentation · Equipo hidraulico alimentacion

FERRI

C012



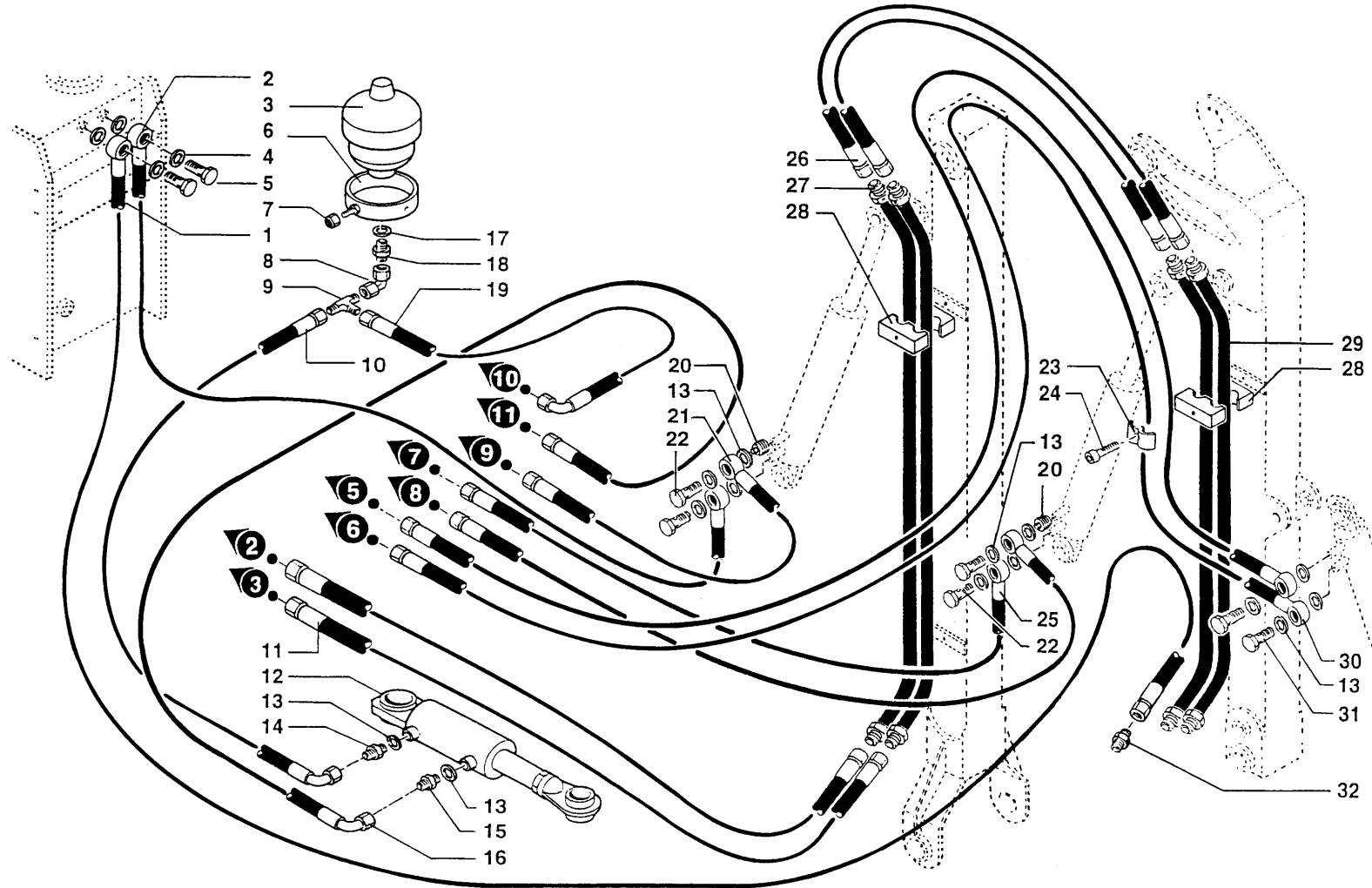
RIF	CODE	Qnt				Denominazione-Denomination-Bezeichnung-Denomination-Denominacion
		TSE60 [01]	TSE60 [01]	TSE60T [01]	TSE60T [01]	
36	1701011	1	1	1	1	Cuffia · Guard · Schutz · Protecteur · Casqueta
37	1401015	1	1			Moltiplicatore · Gear box · Getriebe · Multiplicateur · Multiplicador
37	1401017			1	1	Moltiplicatore · Gear box · Getriebe · Multiplicateur · Multiplicador
38	0349003Z	4	4	4	4	Rondella · Washer · Scheibe · Rondelle · Arandela
39	0322002Z	4	4	4	4	Rondella · Washer · Scheibe · Rondelle · Arandela
40	0343003Z	4	4	4	4	Vite · Bolt · Schraube · Vis · Tornillo
41	1501097	1	1	1	1	Pompa · Pump · Pompe · Pompe · Bomba
42	1501074	1	1	1	1	Pompa · Pump · Pompe · Pompe · Bomba
43	1501096	1	1	1	1	Pompa · Pump · Pompe · Pompe · Bomba
44	0408009	1	1	1	1	Rondella · Washer · Scheibe · Rondelle · Arandela
45	0401016	1	1	1	1	Riduzione · Nipple · Nippel · Adapteur · Reduccion
46	0502067	1	1	1	1	Tubo · Pipe · Schlauch · Tuyau · Tubo
47	0350002	1	1	1	1	Chiavetta · Key · Keil · Clavette · Lengueta
48	0352001	1	1	1	1	Rondella · Washer · Scheibe · Rondelle · Arandela
49	0309015	1	1	1	1	Dado · Nut · Mutter · Ecrou · Tuerca
50	1302003	1	1	1	1	Mozzo · Hub · Nabe · Manchon · Cubo
51	0318009Z	4	4	4	4	Vite · Bolt · Schraube · Vis · Tornillo
52	0418035	1	1	1	1	Tappo · Cap · Stopfen · Buchon · Tapon
53	0418006	1	1	1	1	Filtro · Filter · Filter · Filtre · Filtro

I GB D F E

Impianto idraulico alimentazione · Feeding hydraulic system · Hydraulikanlage der versorgung · Installation hydraulique d'alimentation · Equipo hidraulico alimentacion

FERRI

C012



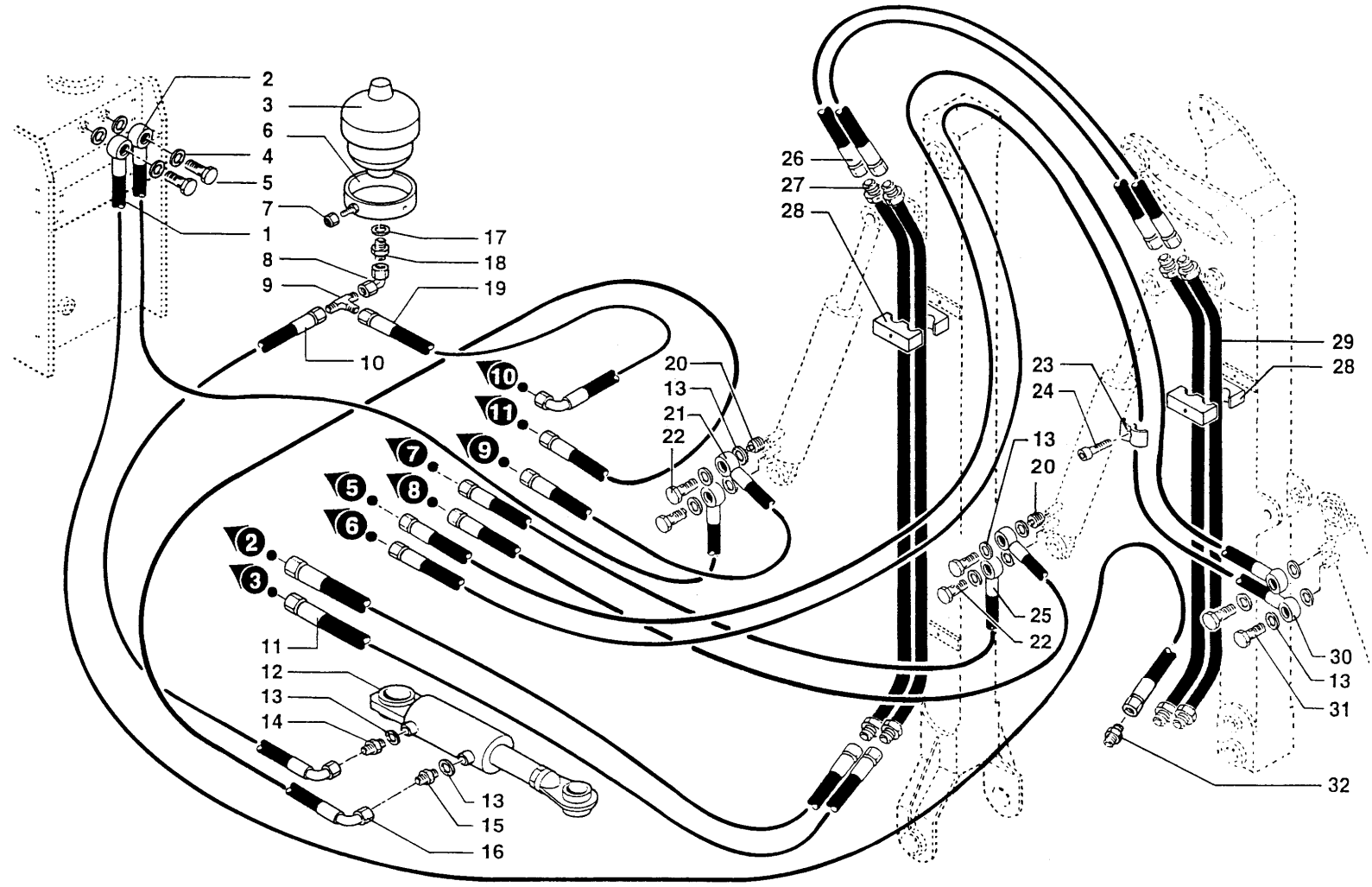
RIF	CODE	Qnt				Denominazione-Denomination-Bezeichnung-Denomination-Denominacion
		TSE60 [01]	TSE60 [01]	TSE60T [01]	TSE60T [01]	
1	0501231	1		1		Tubo · Pipe · Schlauch · Tuyau · Tubo
1	0501252		1		1	Tubo · Pipe · Schlauch · Tuyau · Tubo
2	0501248	1	1	1	1	Tubo · Pipe · Schlauch · Tuyau · Tubo
3	0416001	1	1	1	1	Accumulatore · Accumulator · Akkumulator · Accumulateur · Acumulador
4	0408002	4	4	4	4	Rondella · Washer · Scheibe · Rondelle · Arandela
5	0412002	2	2	2	2	Vite cava · Hollow Screw · Hohlschraube · Vis creuse · Tornillo hueco
6	021521	1	1	1	1	Supporto · Bracket · Halterung · Support · Soporte
7	0310002	1	1	1	1	Dado · Nut · Mutter · Ecrou · Tuerca
8	0430002	1	1	1	1	Curva · Curve · Bogen · Manchon · Curva
9	0410011	1	1	1	1	Raccordo · Connector · Anschluss · Raccord · Brida
10	0501121	1	1	1	1	Tubo · Pipe · Schlauch · Tuyau · Tubo
11	0505028	2	2	2	2	Tubo · Pipe · Schlauch · Tuyau · Tubo
12	27111000	1	1	1	1	Martinetto · Jack · Zylinder · Vérin · Gato
13	0408003	14	14	14	14	Rondella · Washer · Scheibe · Rondelle · Arandela
14	0401003	1	1	1	1	Riduzione · Nipple · Nippel · Adapteur · Reduccion
15	TK5190200	1	1	1	1	Riduzione · Nipple · Nippel · Adapteur · Reduccion
16	0501250	1	1	1	1	Tubo · Pipe · Schlauch · Tuyau · Tubo
17	0408009	1	1	1	1	Rondella · Washer · Scheibe · Rondelle · Arandela
18	0401022	1	1	1	1	Riduzione · Nipple · Nippel · Adapteur · Reduccion
19	0501013	1	1	1	1	Tubo · Pipe · Schlauch · Tuyau · Tubo
20	0417034	2	2	2	2	Valvola · Valve · Ventil · Soupape · Válvula
21	0501249	1	1	1	1	Tubo · Pipe · Schlauch · Tuyau · Tubo
22	0412003	4	4	4	4	Vite cava · Hollow Screw · Hohlschraube · Vis creuse · Tornillo hueco
23	TP48290200	4	6	4	6	Fermatubi · Pipe clamp · Rohrschelle · Serre tuyaux · Sujeta tubos
24	0316006Z	4	6	4	6	Vite · Bolt · Schraube · Vis · Tornillo
25	0501086	2		2		Tubo · Pipe · Schlauch · Tuyau · Tubo
25	0501136		2		2	Tubo · Pipe · Schlauch · Tuyau · Tubo
26	0505087	2	2	2	2	Tubo · Pipe · Schlauch · Tuyau · Tubo
27	TSN50220100	2		2		Tubo · Pipe · Schlauch · Tuyau · Tubo
27	TSN60220100		2		2	Tubo · Pipe · Schlauch · Tuyau · Tubo
28	0414005	4	5	4	5	Collare · Anchor pipe · Schlauchschelle · Plate fixe tube · Brida
29	TSN50220200	2		2		Tubo · Pipe · Schlauch · Tuyau · Tubo
29	TSN60220200		2		2	Tubo · Pipe · Schlauch · Tuyau · Tubo
30	0501251	2		2		Tubo · Pipe · Schlauch · Tuyau · Tubo
30	0501137		2		2	Tubo · Pipe · Schlauch · Tuyau · Tubo

I GB D F E

Impianto idraulico servizi · Hydraulic installation to attachments · Hydraulikanlange für ausrüstungen · Installation hydraulique aux outils · Instalacion hidraulica equipos

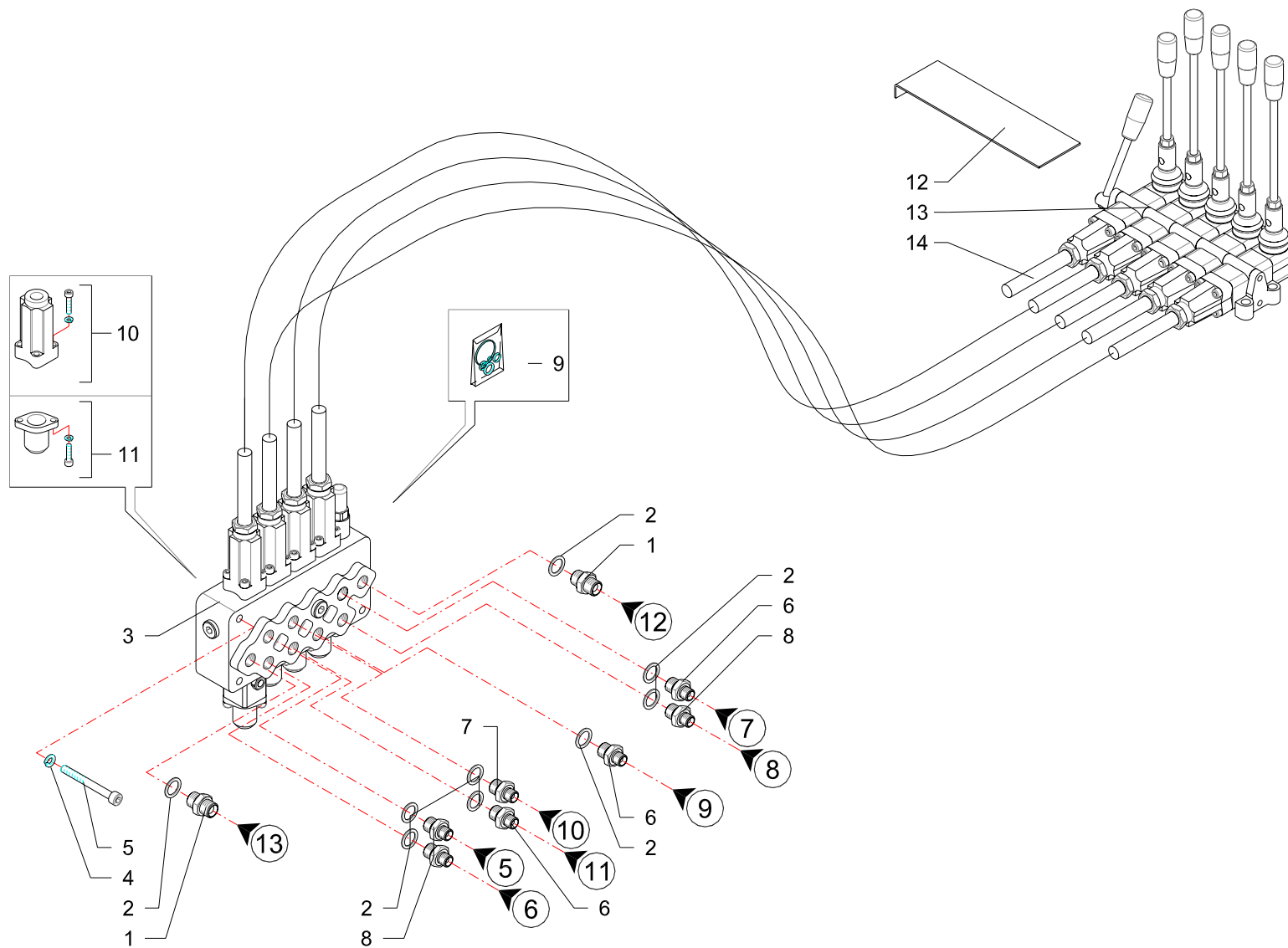
FERRI

C013



RIF	CODE	Qnt				Denominazione-Denomination-Bezeichnung-Denomination-Denominacion
		TSE60 [01]	TSE60 [01]	TSE60T [01]	TSE60T [01]	
31	0412008	2	2	2	2	Vite cava · Hollow Screw · Hohlschraube · Vis creuse · Tornillo hueco
32	0402002	1	1	1	1	Niplo · Nipple · Nippel · Niplo · Niple

I GB D F E



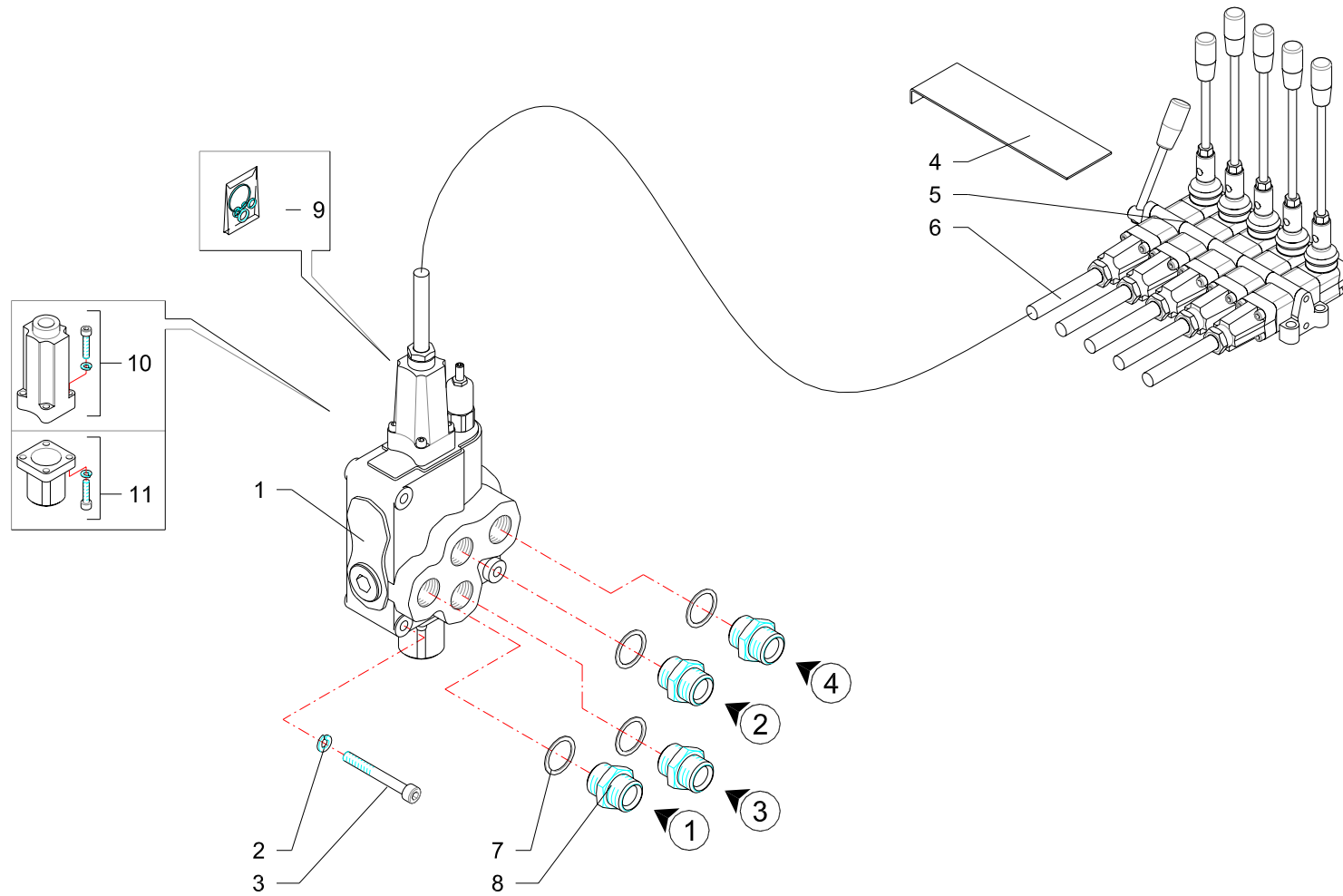
RIF	CODE	Qty				Denominazione-Denomination-Bezeichnung-Denomination-Denominacion
		TSE60 [01]	TSE60 [01]	TSE60T [01]	TSE60T [01]	
1	0402003	2	2	2	2	Nipplo · Nipple · Nippel · Niplo · Niple
2	0408003	9	9	9	9	Rondella · Washer · Scheibe · Rondelle · Arandela
3	1305127	1	1	1	1	Distributore · Control valve · Steverblock · Distributeur · Distribuidor
4	0322002Z	3	3	3	3	Rondella · Washer · Scheibe · Rondelle · Arandela
5	0317015Z	3	3	3	3	Vite · Bolt · Schraube · Vis · Tornillo
6	TK5190300	3	3	3	3	Riduzione · Nipple · Nippel · Adapteur · Reduccion
7	TK5190400	1	1	1	1	Riduzione · Nipple · Nippel · Adapteur · Reduccion
8	0401003	3	3	3	3	Riduzione · Nipple · Nippel · Adapteur · Reduccion
9	1305133	1	1	1	1	Kit guarnizioni · Set of gaskets · Satzdichtungen · Jeu de joints · Serie de guarniciones
10	5TEL105000	4	4	4	4	Cappellotto · Cap · Deckel · Capuchon · Capuchon
11	5U08810500	4	4	4	4	Cappellotto · Cap · Deckel · Capuchon · Capuchon
12	16999	1	1	1	1	Lamierino · Metal cover · Metalldeckel · Tôle mince · Lamina
13	1305057	1	1	1	1	Telecomando · Remote control · Fernsteuerung · Telecommande · Telecomando
14	1305012	4	4	4	4	Cavo · Cable · Kabel · Cable · Cable

I GB D F E

Comandi martinetti · Jack controls · Zylinder · Steuerungen · Commandes vernis · Mandos gatos

FERRI

C014



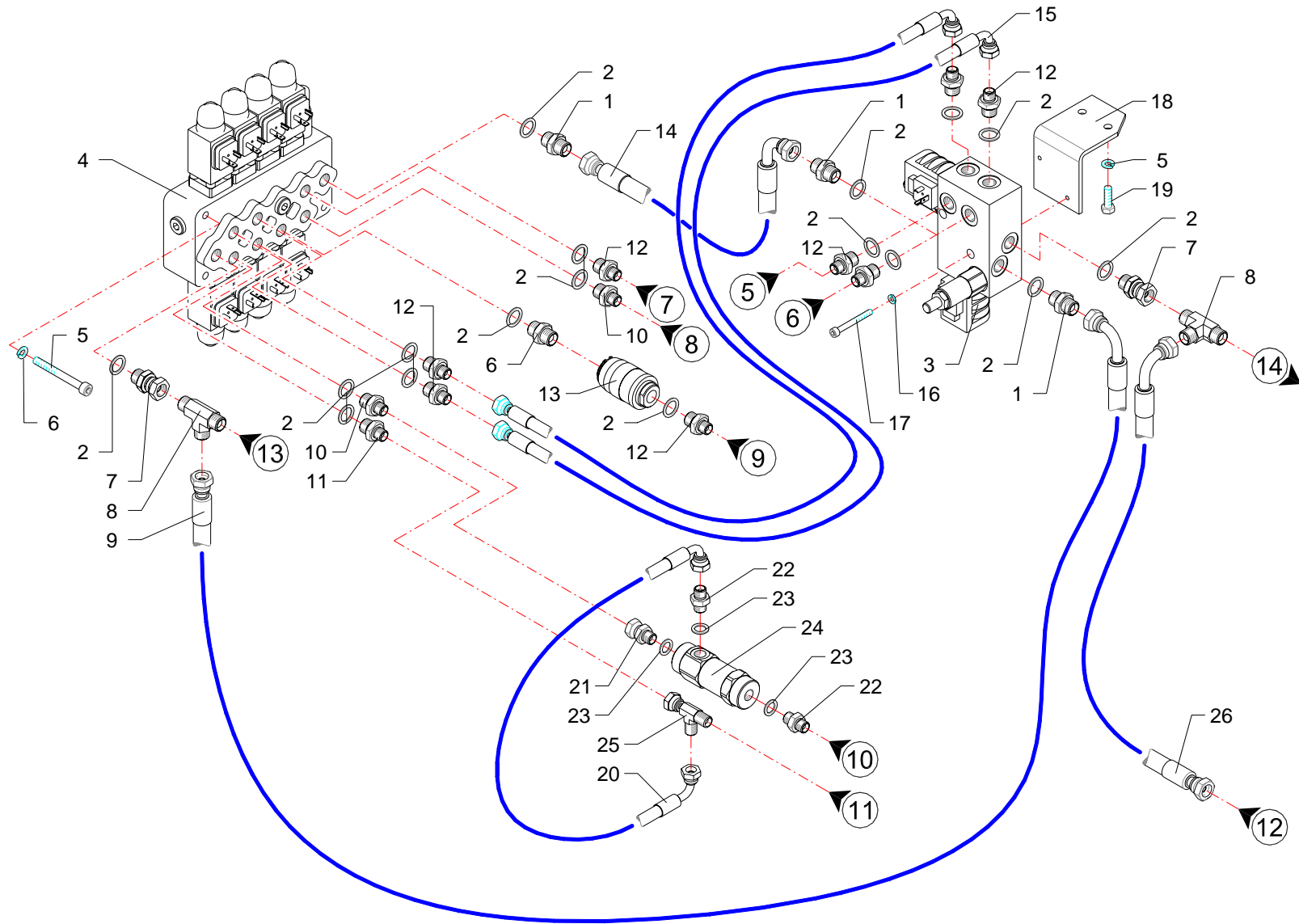
RIF	CODE	Qnt				Denominazione-Denomination-Bezeichnung-Denomination-Denominacion
		TSE60 [01]	TSE60 [01]	TSE60T [01]	TSE60T [01]	
1	1305001	1	1			Distributore · Control valve · Steverblock · Distriboteur · Distribuidor
1	1305121			1	1	Distributore · Control valve · Steverblock · Distriboteur · Distribuidor
2	0322003Z	3	3	3	3	Rondella · Washer · Scheibe · Rondelle · Arandela
3	0318018Z	3	3	3	3	Vite · Bolt · Schraube · Vis · Tornillo
4	16999	1	1	1	1	Lamierino · Metal cover · Metaldeckel · Tôle mince · Lamina
5	1305057	1	1	1	1	Telecomando · Remote control · Fernsteuerung · Telecommande · Telecomando
6	1305012	1	1	1	1	Cavo · Cable · Kabel · Cable · Cable
7	0408007	4	4	4	4	Rondella · Washer · Scheibe · Rondelle · Arandela
8	0402007	4	4	4	4	Nipplo · Nipple · Nippel · Niplo · Niple
9	1305137	1	1	1	1	Kit guarnizioni · Set of gaskets · Satzdichtungen · Jeu de joints · Serie de guarniciones
10	5TEL120005	1	1	1	1	Cappellotto · Cap · Deckel · Capuchon · Capuchon
11	5U11120000	1	1	1	1	Cappellotto · Cap · Deckel · Capuchon · Capuchon

I GB D F E

Comandi testata · Head controls · Steuerungen am steuerteil · Commandes tete · Mandos cabeza

FERRI

C015



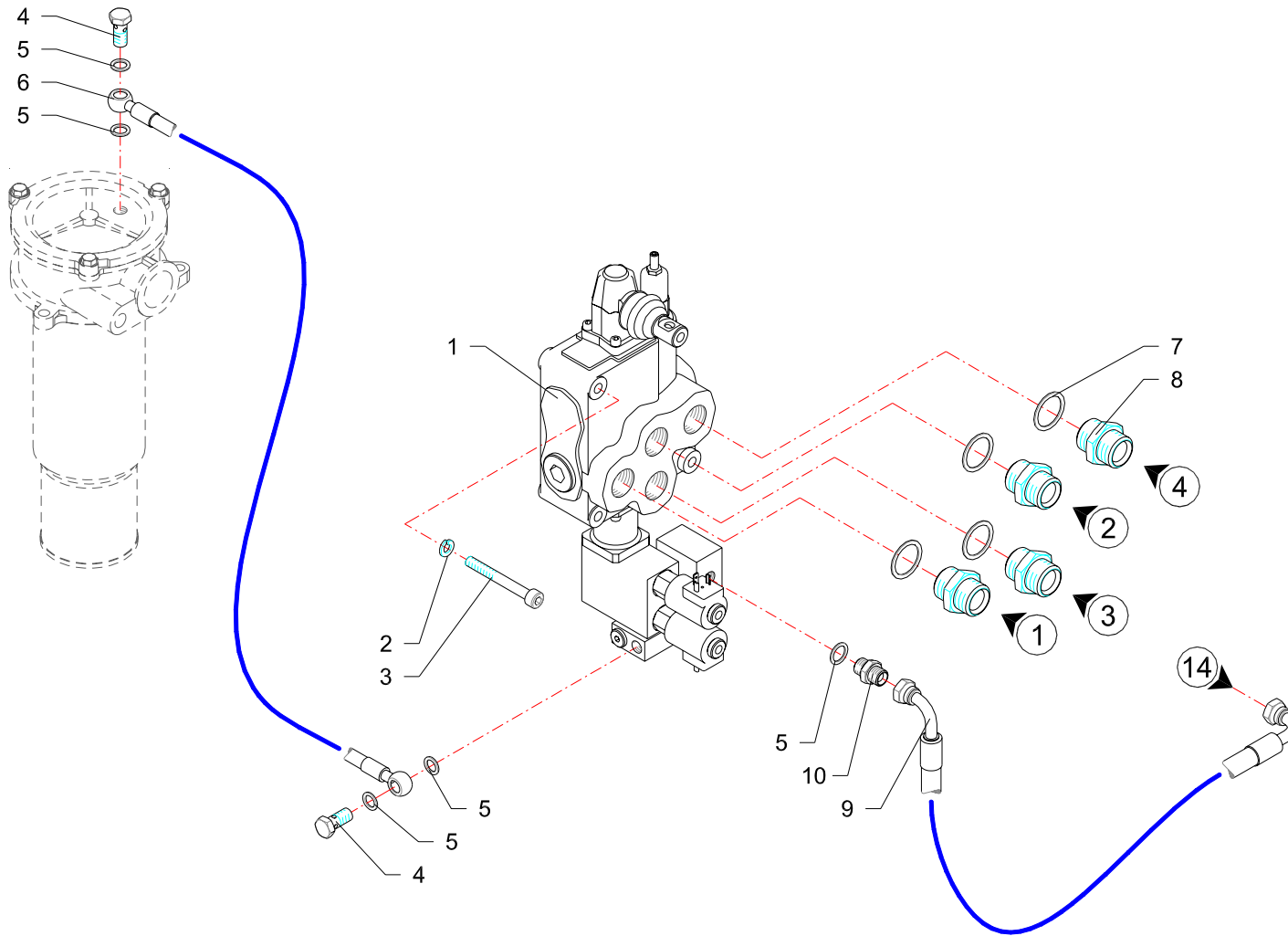
RIF	CODE	Qty				Denominazione-Denomination-Bezeichnung-Denomination-Denominacion
		TSE60 [01]	TSE60 [01]	TSE60T [01]	TSE60T [01]	
1	0402003	4	4	4	4	Nipplo · Nipple · Nippel · Niplo · Niple
2	0408003	9	9	9	9	Rondella · Washer · Scheibe · Rondelle · Arandela
3	0417038	1	1	1	1	Valvola · Valve · Ventil · Soupape · Válvula
4	1305123	1	1	1	1	Distributore · Control valve · Steverblock · Distributeur · Distribuidor
5	0317015Z	3	3	3	3	Vite · Bolt · Schraube · Vis · Tornillo
6	0322002Z	5	5	5	5	Rondella · Washer · Scheibe · Rondelle · Arandela
7	0407003	2	2	2	2	Raccordo · Connector · Anschluss · Raccord · Brida
8	0410004	2	2	2	2	Raccordo · Connector · Anschluss · Raccord · Brida
9	0502069	1	1	1	1	Tube · Pipe · Schlauch · Tuyau · Tubo
10	TK5190300	2	2	2	2	Riduzione · Nipple · Nippel · Adapteur · Reduccion
11	TK5190400	1	1	1	1	Riduzione · Nipple · Nippel · Adapteur · Reduccion
12	0401003	9	9	9	9	Riduzione · Nipple · Nippel · Adapteur · Reduccion
13	0415007	1	1	1	1	Valvola · Valve · Ventil · Soupape · Válvula
14	0502020	1	1	1	1	Tube · Pipe · Schlauch · Tuyau · Tubo
15	0501247	2	2	2	2	Tube · Pipe · Schlauch · Tuyau · Tubo
16	0322001Z	2	2	2	2	Rondella · Washer · Scheibe · Rondelle · Arandela
17	0316012Z	2	2	2	2	Vite · Bolt · Schraube · Vis · Tornillo
18	TP48200400	1	1	1	1	Staffa · Clamp · Prätze · Etrier · Brida
19	0347007Z	2	2	2	2	Vite · Bolt · Schraube · Vis · Tornillo
20	0501236	1	1	1	1	Tube · Pipe · Schlauch · Tuyau · Tubo
21	0407002	1	1	1	1	Raccordo · Connector · Anschluss · Raccord · Brida
22	0402002	2	2	2	2	Nipplo · Nipple · Nippel · Niplo · Niple
23	0408002	3	3	3	3	Rondella · Washer · Scheibe · Rondelle · Arandela
24	0417005	1	1	1	1	Valvola · Valve · Ventil · Soupape · Válvula
25	0410026	1	1	1	1	Raccordo · Connector · Anschluss · Raccord · Brida
26	0502034	1	1	1	1	Tube · Pipe · Schlauch · Tuyau · Tubo

I GB D F E

Comandi martinetti · Jack controls · Zylinder · Steuerungen · Commandes vernis · Mandos gatos

FERRI

C016



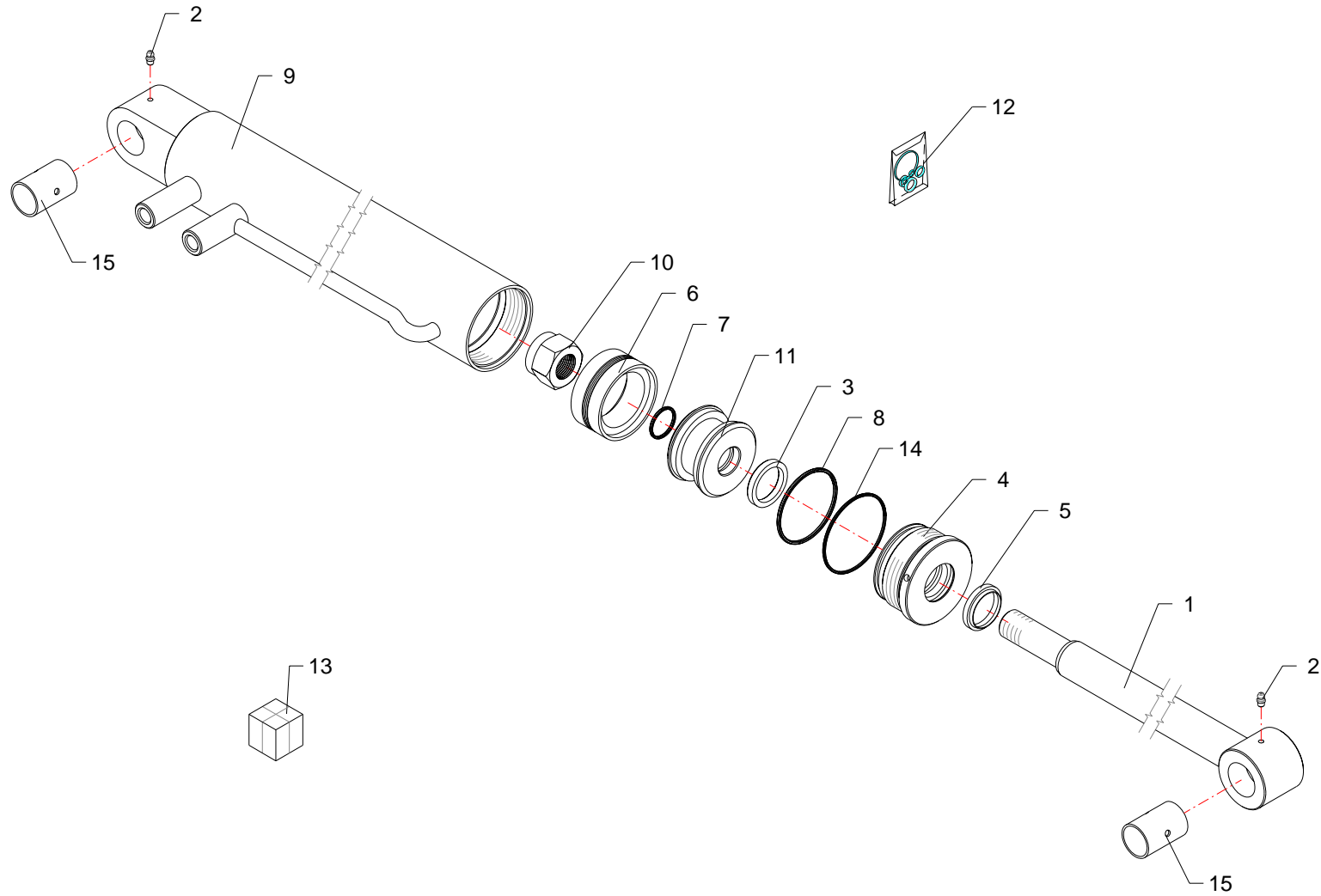
RIF	CODE	Qty				Denominazione-Denomination-Bezeichnung-Denomination-Denominacion
		TSE60 [01]	TSE60 [01]	TSE60T [01]	TSE60T [01]	
1	1305120	1	1			Distributore · Control valve · Steverbloc · Distriboteur · Distribuidor
1	1305125			1	1	Distributore · Control valve · Steverbloc · Distriboteur · Distribuidor
2	0322003Z	3	3	3	3	Rondella · Washer · Scheibe · Rondelle · Arandela
3	0318018Z	3	3	3	3	Vite · Bolt · Schraube · Vis · Tornillo
4	0412002	2	2	2	2	Vite cava · Hollow Screw · Hohlschraube · Vis creuse · Tornillo hueco
5	0408002	4	4	4	4	Rondella · Washer · Scheibe · Rondelle · Arandela
6	0501246	1	1	1	1	Tube · Pipe · Schlauch · Tuyau · Tubo
7	0408007	4	4	4	4	Rondella · Washer · Scheibe · Rondelle · Arandela
8	0402007	4	4	4	4	Nipplo · Nipple · Nippel · Niplo · Niple
9	0502033	1	1	1	1	Tube · Pipe · Schlauch · Tuyau · Tubo
10	0401003	1	1	1	1	Riduzione · Nipple · Nippel · Adapteur · Reduccion


I GB D F E

Comandi testata · Head controls · Steuerungen am steuerteil · Commandes tete · Mandos cabeza

FERRI

C017

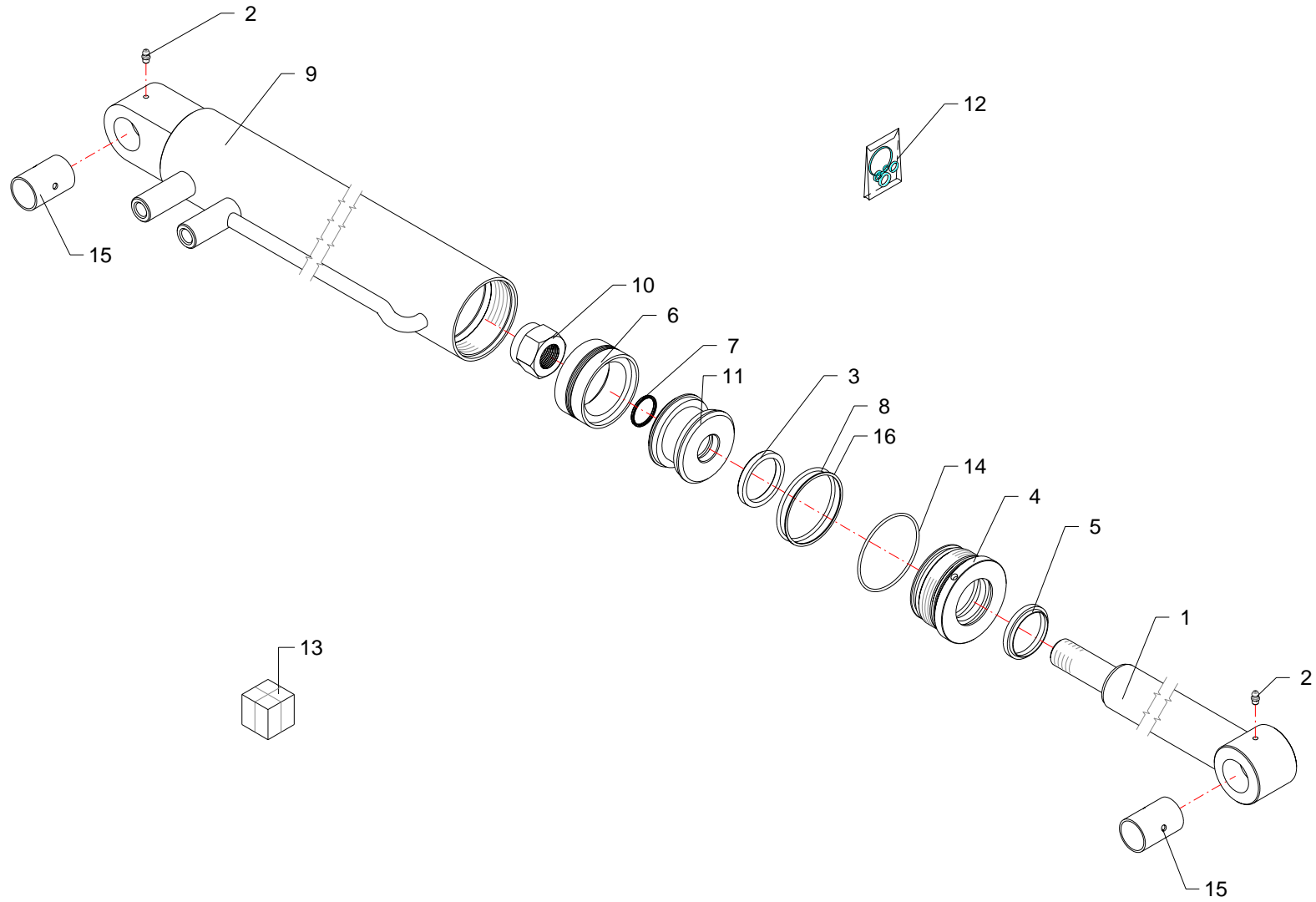


RIF	CODE	Qnt				Denominazione-Denomination-Bezeichnung-Denomination-Denominacion
						
1	27106020	1				Stelo · Stem · Stange · Tige · Asta
2	0337001	2				Ingrassatore · Grease nipple · Schmiernippel · Graisseur · Engrasador
3	TS 35 43 5,8	1				Guarnizione · Gasket · Dichtung · Joint · Empaquetadura
4	27106040	1				Ghiera · Locknut · Sicherungsring · Erou freine · Arandela
5	PW35	1				Guarnizione · Gasket · Dichtung · Joint · Empaquetadura
6	DAS 75 55	1				Guarnizione · Gasket · Dichtung · Joint · Empaquetadura
7	OR215	1				Guarnizione · Gasket · Dichtung · Joint · Empaquetadura
8	OR842	1				Guarnizione · Gasket · Dichtung · Joint · Empaquetadura
9	27106010	1				Cilindro · Cylinder · Zylinder · Cylindre · Cilindro
10	0310013	1				Dado · Nut · Mutter · Erou · Tuerca
11	27105030	1				Pistone · Piston · Kolben · Piston · Piston
12	2604002	1				Kit guarnizioni · Set of gaskets · Satzdichtungen · Jeu de joints · Serie de guarniciones
13	27106000	1				Martinetto · Jack · Zylinder · Vérin · Gato
14	OR150	1				Guarnizione · Gasket · Dichtung · Joint · Empaquetadura
15	1007001	2				Boccola · Bushing · Buchse · Bague · Casquillo

Martinetto · Jack · Zylinder · Vérin · Gato

FERRI

D004

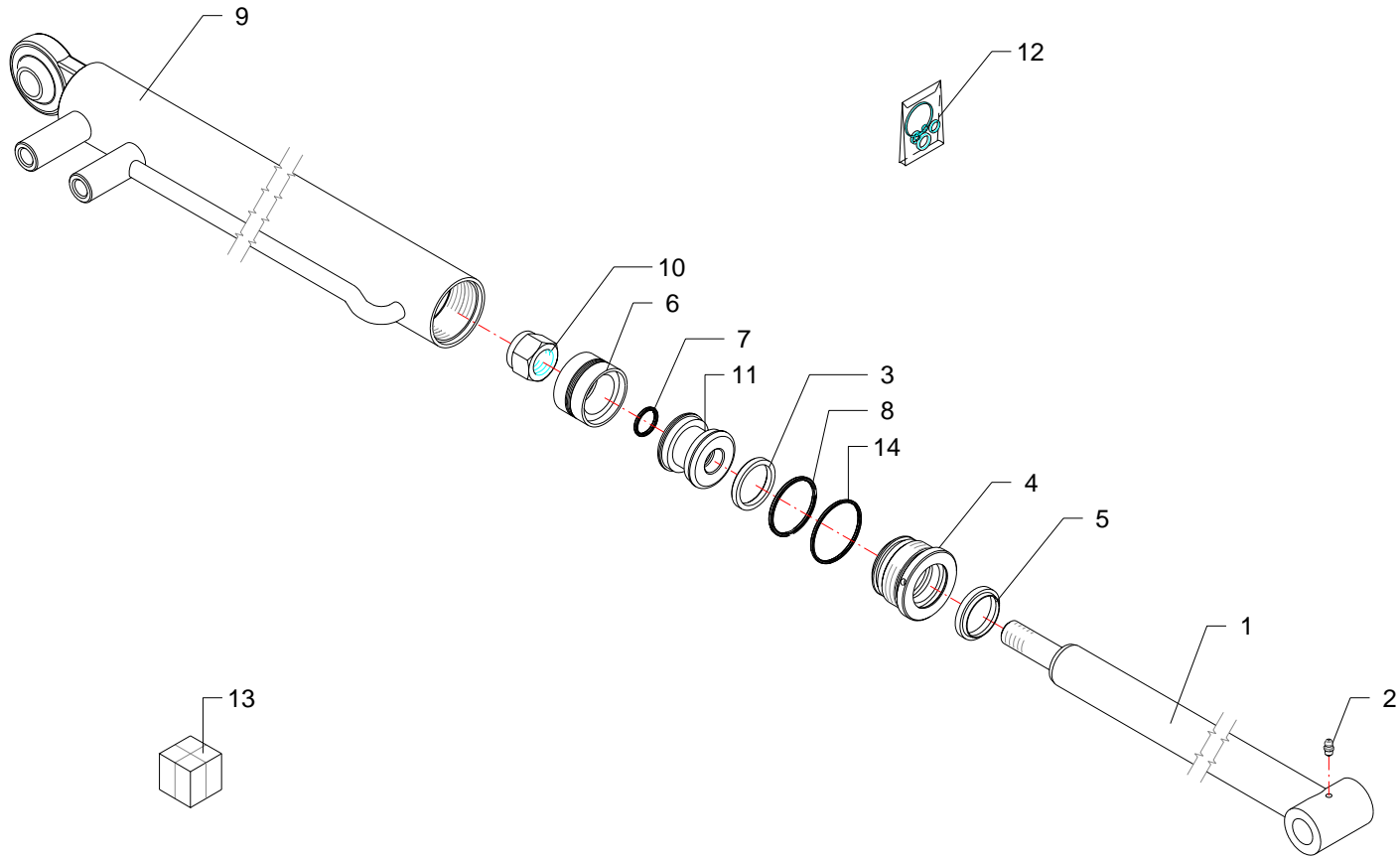


RIF	CODE	Qty				Denominazione-Denomination-Bezeichnung-Denomination-Denominacion
						I GB D F E
1	27107020	1				Stelo · Stem · Stange · Tige · Asta
2	0337001	2				Ingrassatore · Grease nipple · Schmiernippel · Graisseur · Engrasador
3	TS 45 55 7	1				Guarnizione · Gasket · Dichtung · Joint · Empaquetadura
4	27105040	1				Ghiera · Locknut · Sicherungsring · Erou freine · Arandela
5	PW45	1				Guarnizione · Gasket · Dichtung · Joint · Empaquetadura
6	DAS 75 55	1				Guarnizione · Gasket · Dichtung · Joint · Empaquetadura
7	OR215	1				Guarnizione · Gasket · Dichtung · Joint · Empaquetadura
8	OR842	1				Guarnizione · Gasket · Dichtung · Joint · Empaquetadura
9	27107010	1				Cilindro · Cylinder · Zylinder · Cylindre · Cilindro
10	0310013	1				Dado · Nut · Mutter · Erou · Tuerca
11	27105030	1				Pistone · Piston · Kolben · Piston · Piston
12	2604005	1				Kit guarnizioni · Set of gaskets · Satzdichtungen · Jeu de joints · Serie de guarniciones
13	27107000	1				Martinetto · Jack · Zylinder · Vérin · Gato
14	OR150	1				Guarnizione · Gasket · Dichtung · Joint · Empaquetadura
15	1007001	2				Boccola · Bushing · Buchse · Bague · Casquillo
16	BRS842	1				Anello · Ring · Ring · Bague · Anillo

Martinetto · Jack · Zylinder · Vérin · Gato

FERRI

D005

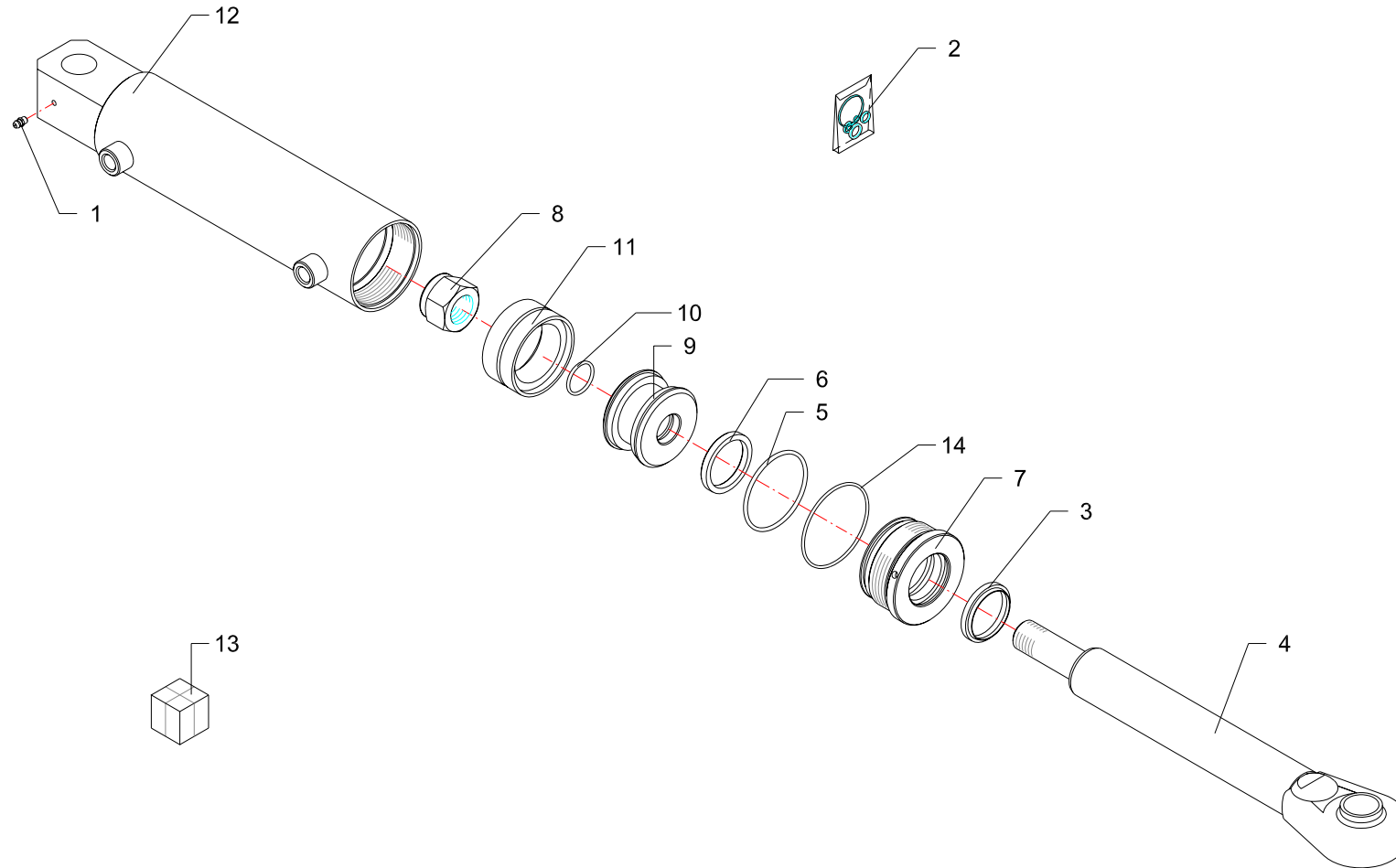


RIF	CODE	Qty				Denominazione-Denomination-Bezeichnung-Denomination-Denominacion
						I GB D F E
1	27108020	1				Stelo · Stem · Stange · Tige · Asta
2	0337001	1				Ingrassatore · Grease nipple · Schmiernippel · Graisseur · Engrasador
3	TS 35 43 5,8	1				Guarnizione · Gasket · Dichtung · Joint · Empaquetadura
4	27108040	1				Ghiera · Locknut · Sicherungsring · Erou freine · Arandela
5	PW35	1				Guarnizione · Gasket · Dichtung · Joint · Empaquetadura
6	DAS 50 34	1				Guarnizione · Gasket · Dichtung · Joint · Empaquetadura
7	OR117	1				Guarnizione · Gasket · Dichtung · Joint · Empaquetadura
8	OR826	1				Guarnizione · Gasket · Dichtung · Joint · Empaquetadura
9	27108010	1				Cilindro · Cylinder · Zylinder · Cylindre · Cilindro
10	0310014	1				Dado · Nut · Mutter · Erou · Tuerca
11	27108030	1				Pistone · Piston · Kolben · Piston · Piston
12	2604003	1				Kit guarnizioni · Set of gaskets · Satzdichtungen · Jeu de joints · Serie de guarniciones
13	27108000	1				Martinetto · Jack · Zylinder · Vérin · Gato

Martinetto · Jack · Zylinder · Vérin · Gato

FERRI

D006

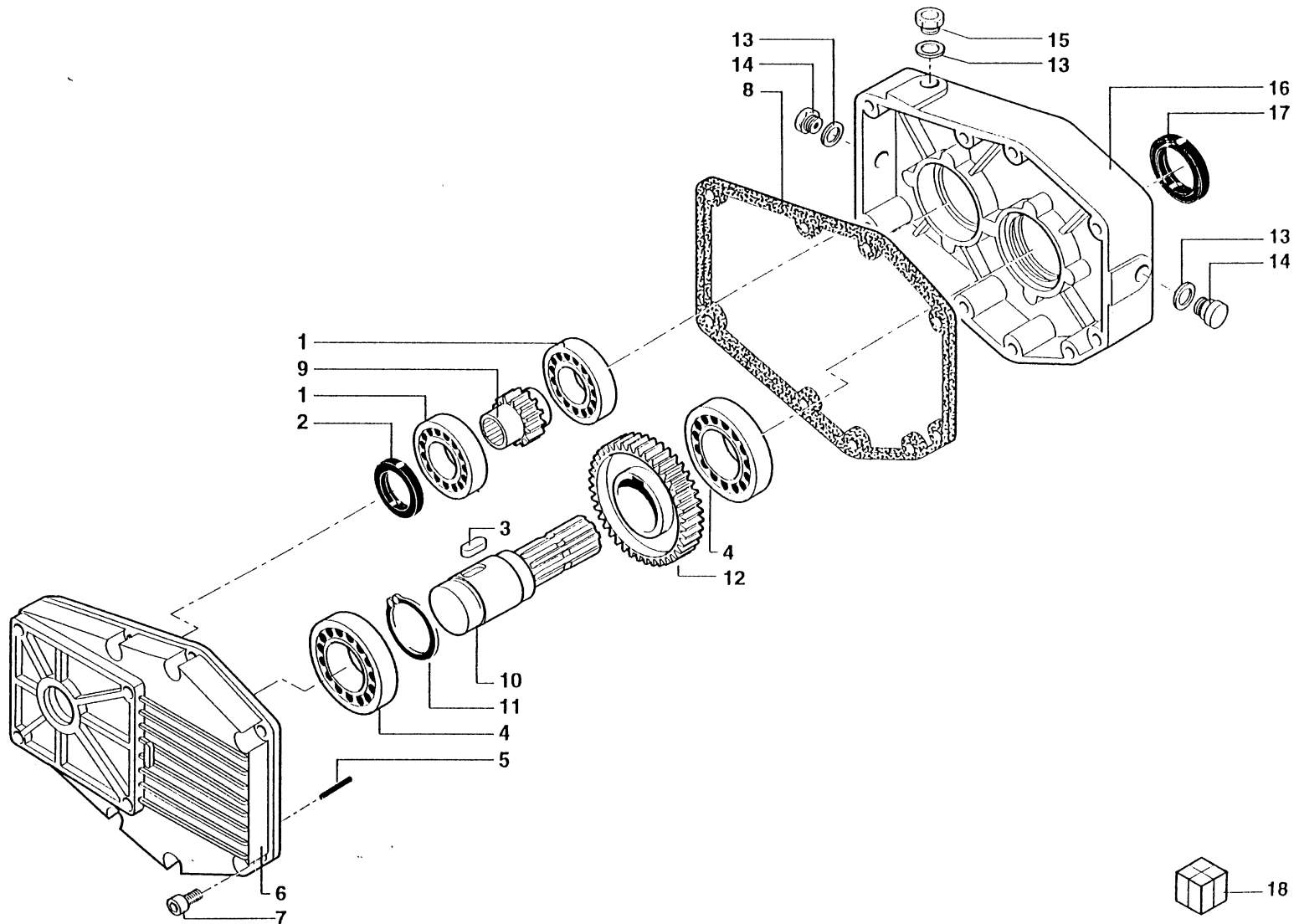


RIF	CODE	Qty				Denominazione-Denomination-Bezeichnung-Denomination-Denominacion
						I GB D F E
1	0337001	1				Ingrassatore · Grease nipple · Schmiernippel · Graisseur · Engrasador
2	2604001	1				Kit guarnizioni · Set of gaskets · Satz dichtungen · Jeu de joints · Serie de guarniciones
3	PW45	1				Guarnizione · Gasket · Dichtung · Joint · Empaquetadura
4	27111020	1				Stelo · Stem · Stange · Tige · Asta
5	OR842	1				Guarnizione · Gasket · Dichtung · Joint · Empaquetadura
6	TS 45 55 7	1				Guarnizione · Gasket · Dichtung · Joint · Empaquetadura
7	27105040	1				Ghiera · Locknut · Sicherungsring · Erou freine · Arandela
8	0310013	1				Dado · Nut · Mutter · Erou · Tuerca
9	27105030	1				Pistone · Piston · Kolben · Piston · Piston
10	OR215	1				Guarnizione · Gasket · Dichtung · Joint · Empaquetadura
11	DAS 75 55	1				Guarnizione · Gasket · Dichtung · Joint · Empaquetadura
12	27111010	1				Cilindro · Cylinder · Zylinder · Cylindre · Cilindro
13	27111000	1				Martinetto · Jack · Zylinder · Vérin · Gato
14	OR150	1				Guarnizione · Gasket · Dichtung · Joint · Empaquetadura

Martinetto · Jack · Zylinder · Vérin · Gato

FERRI

D009

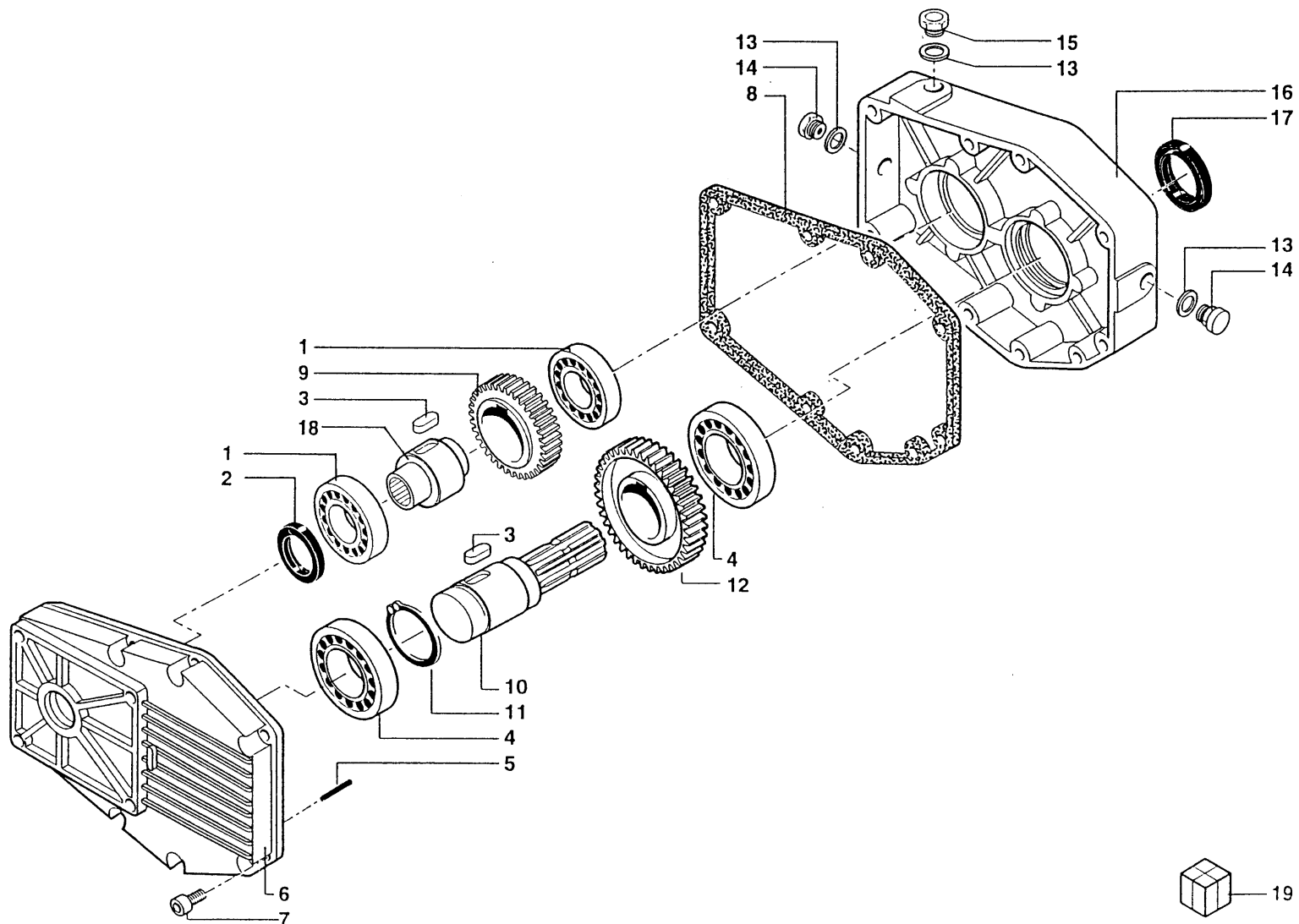


RIF	CODE	Qty				Denominazione-Denomination-Bezeichnung-Denomination-Denominacion
						I GB D F E
1	0105052	2				Cuscinetto · Bearing · Lager · Roulement · Cojinete
2	0201046	1				Guarnizione · Gasket · Dichtung · Joint · Empaquetadura
3	43201100	1				Linguetta · Tongue · Keil · Clavette · Lengueta
4	0105033	2				Cuscinetto · Bearing · Lager · Roulement · Cojinete
5	43000300	2				Spina · Pin · Stift · Goupille · Pasador hendido
6	39025500	1				Carter · Casing · Keilriemenschutz · Enveloppe · Carter
7	40011500	8				Vite · Bolt · Schraube · Vis · Tornillo
8	39205000	1				Guarnizione · Gasket · Dichtung · Joint · Empaquetadura
9	90210003	1				Pignone · Pinion · Ritzel · Pignon · Pinon
10	34201900	1				Albero · Shaft · Welle · Arbre · Arbol
11	0324047	1				Seeger · Seeger · Seeger · Seeger · Seeger
12	35000800	1				Corona · Gear · Kegelrad · Couronne · Corona
13	39207100	3				Rondella · Washer · Scheibe · Rondelle · Arandela
14	49100500	2				Tappo spia · Indicator plug · Kontroldeckel · Bouchon indicateur · Tapon indicator
15	49101700	1				Sfiato · Breather · Entluffer · Event · Respiradero
16	39025600	1				Carter · Casing · Keilriemenschutz · Enveloppe · Carter
17	0201047	1				Guarnizione · Gasket · Dichtung · Joint · Empaquetadura
18	1401015	1				Moltiplicatore · Gear box · Getriebe · Multiplicateur · Multiplicador

Moltiplicatore · Gear box · Getriebe · Multiplicateur · Multiplicador

FERRI

G003

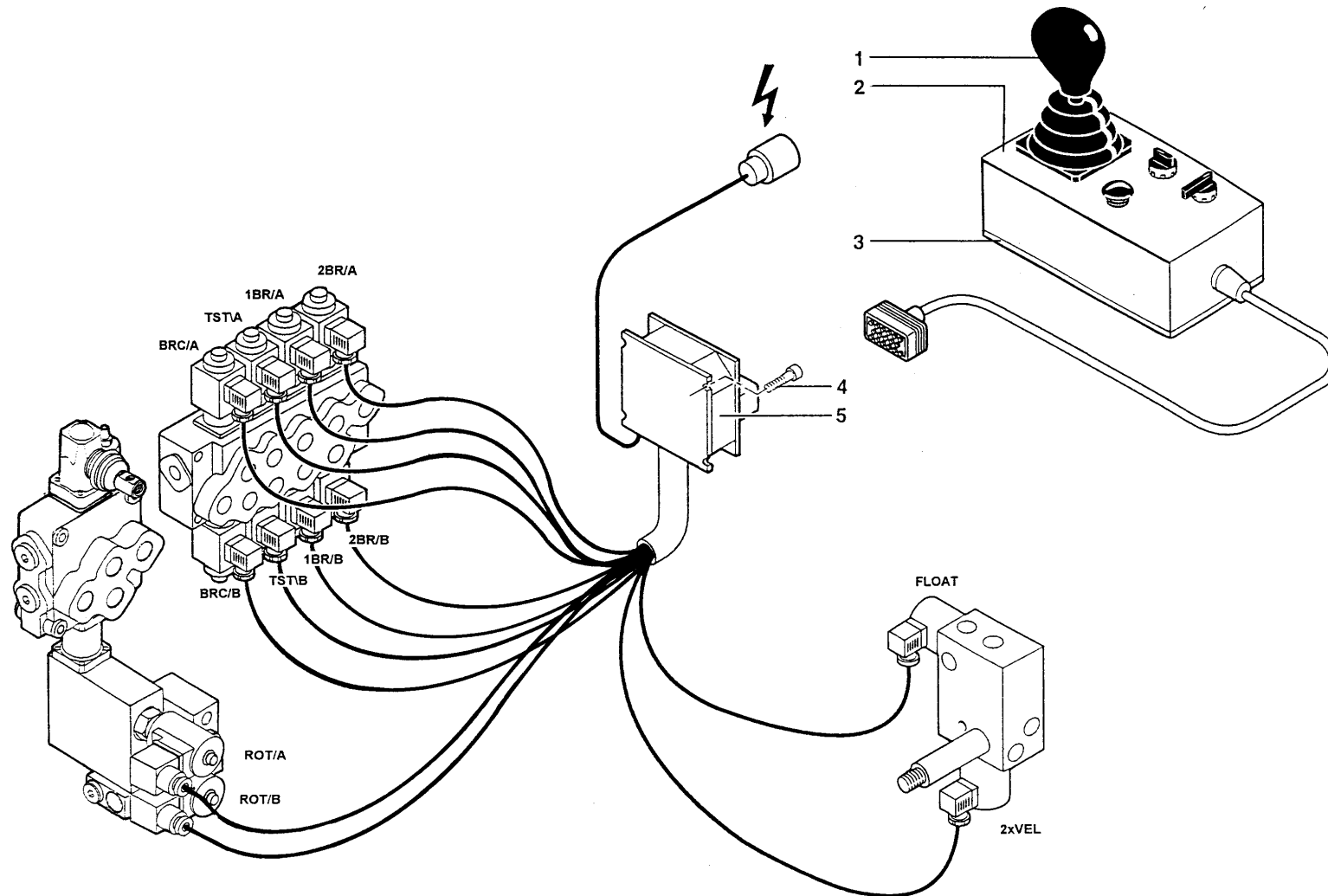


RIF	CODE	Qty				Denominazione-Denomination-Bezeichnung-Denomination-Denominacion
						I GB D F E
1	0105052	2				Cuscinetto · Bearing · Lager · Roulement · Cojinete
2	0201046	1				Guarnizione · Gasket · Dichtung · Joint · Empaquetadura
3	43201100	1				Linguetta · Tongue · Keil · Clavette · Lengueta
4	0105033	2				Cuscinetto · Bearing · Lager · Roulement · Cojinete
5	43000300	2				Spina · Pin · Stift · Goupille · Pasador hendido
6	39025500	1				Carter · Casing · Keilriemenschutz · Enveloppe · Carter
7	40011500	8				Vite · Bolt · Schraube · Vis · Tornillo
8	39205000	1				Guarnizione · Gasket · Dichtung · Joint · Empaquetadura
9	35000200	1				Corona · Gear · Kegelrad · Couronne · Corona
10	34201900	1				Albero · Shaft · Welle · Arbre · Arbol
11	0324047	1				Seeger · Seeger · Seeger · Seeger · Seeger
12	35000300	1				Corona · Gear · Kegelrad · Couronne · Corona
13	39207100	3				Rondella · Washer · Scheibe · Rondelle · Arandela
14	49100500	2				Tappo spia · Indicator plug · Kontrolldeckel · Bouchon indicateur · Tapon indicator
15	49101700	1				Sfiato · Breather · Entluffer · Event · Respiradero
16	39025600	1				Carter · Casing · Keilriemenschutz · Enveloppe · Carter
17	0201047	1				Guarnizione · Gasket · Dichtung · Joint · Empaquetadura
18	90210044	1				Pignone · Pinion · Ritzel · Pignon · Pinon
19	1401017	1				Moltiplicatore · Gear box · Getriebe · Multiplicateur · Multiplicador

Moltiplicatore · Gear box · Getriebe · Multiplicateur · Multiplicador

FERRI

G004



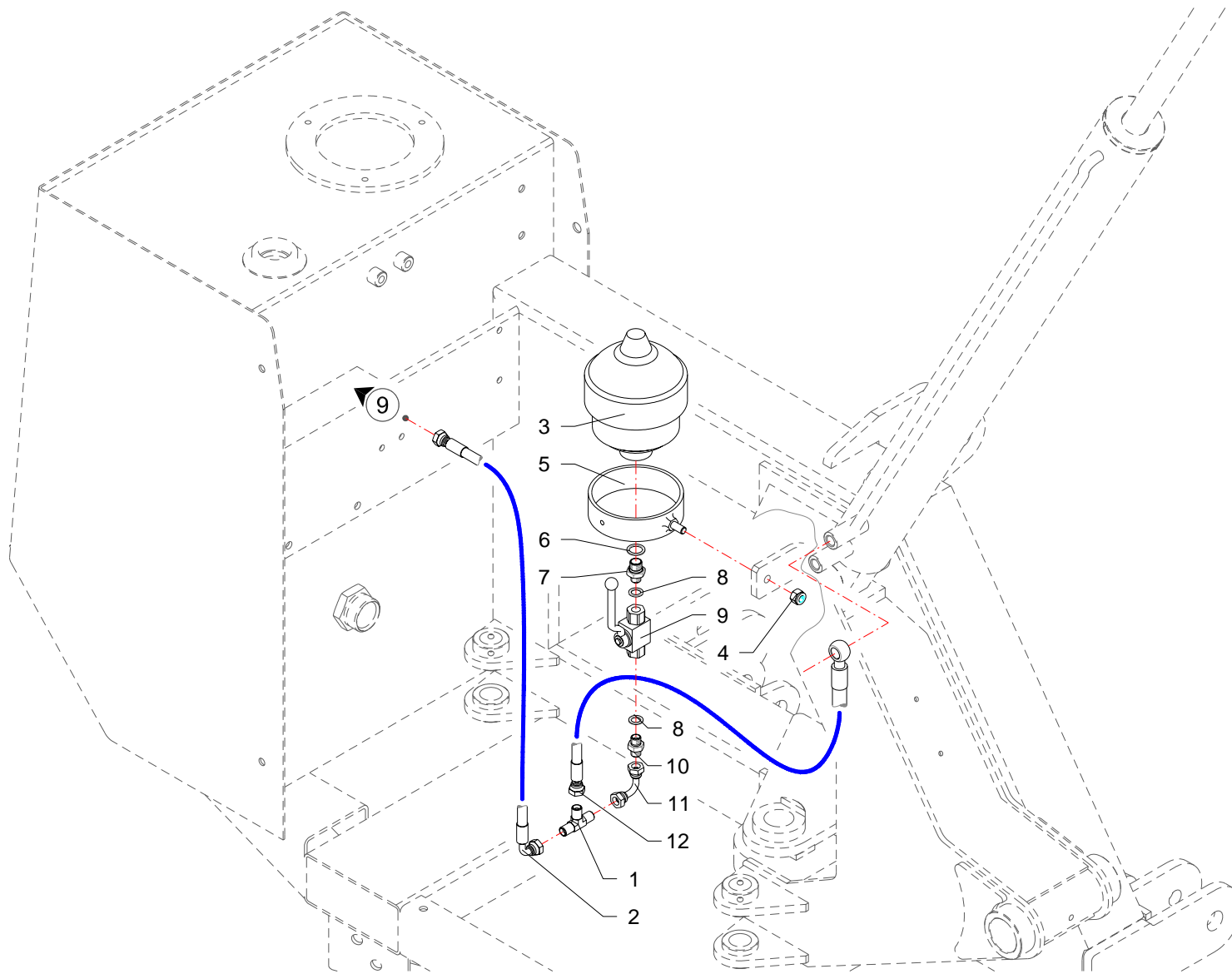
RIF	CODE	Qnt				Denominazione-Denomination-Bezeichnung-Denomination-Denominacion
		TSE60 [01]	TSE60 [01]	TSE60T [01]	TSE60T [01]	
1	3101008	1	1	1	1	Manipolatore · Control lever · Steverhebel · Manipulateur · Manipulador
2	TP48300100	1	1	1	1	Scatola · Housing · Gehaeuse · Boite · Caja
3	TP48300200	1	1	1	1	Fondo · Bottom · Boden · Culot · Parte inferior
4	0315004Z	3	3	3	3	Vite · Bolt · Schraube · Vis · Tornillo
5	3101010	1	1	1	1	Impianto elettrico · Electric system · Elektrische anlage · Installation electriques · Instalacion electricos

I GB D F E

Componenti elettrici · Electric components · Elektrische bauteile · Composants electriques · Componentes electricos

FERRI

H002



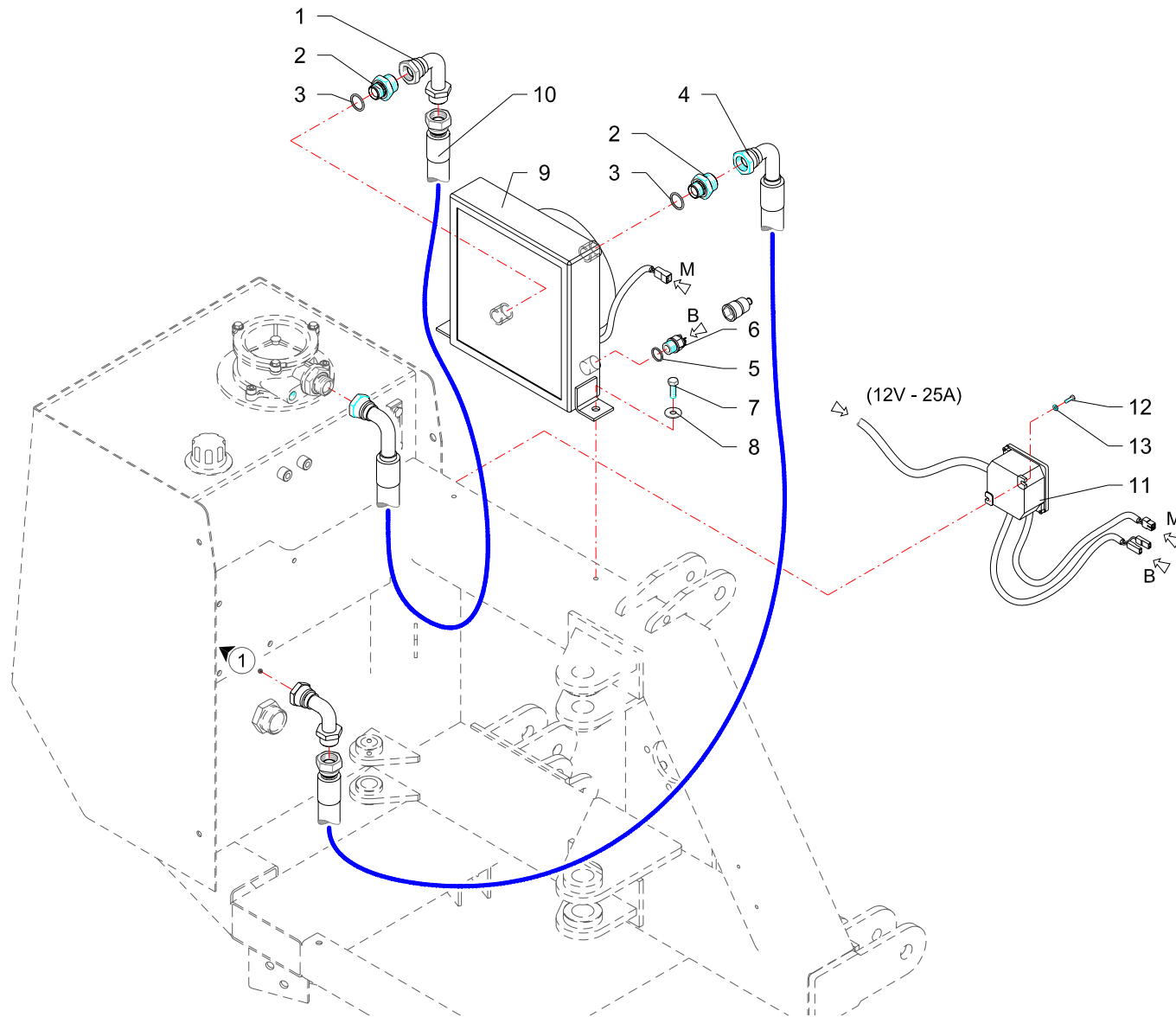
RIF	CODE	Qnt				Denominazione-Denomination-Bezeichnung-Denomination-Denominacion
		TSE60 [01]	TSE60 [01]	TSE60T [01]	TSE60T [01]	
1	0410011	1	1	1	1	Raccordo · Connector · Anschluss · Raccord · Brida
2	0501101	1	1	1	1	Tubo · Pipe · Schlauch · Tuyau · Tubo
3	0416001	1	1	1	1	Accumulatore · Accumulator · Akkumulator · Accumulateur · Acumulador
4	0310002	1	1	1	1	Dado · Nut · Mutter · Ecrou · Tuerca
5	021521	1	1	1	1	Supporto · Bracket · Halterung · Support · Soporte
6	0408009	1	1	1	1	Rondella · Washer · Scheibe · Rondelle · Arandela
7	0401022	1	1	1	1	Riduzione · Nipple · Nippel · Adapteur · Reduccion
8	0408002	2	2	2	2	Rondella · Washer · Scheibe · Rondelle · Arandela
9	0409007	1	1	1	1	Rubinetto · Cock · Schlusshanduentil · Robinet · Valvula de compuerta
10	0402002	1	1	1	1	Nipplo · Nipple · Nippel · Niplo · Niple
11	0430002	1	1	1	1	Curva · Curve · Bogen · Manchon · Curva
12	0501249	1	1	1	1	Tubo · Pipe · Schlauch · Tuyau · Tubo

I GB D F E

Sospensione 1° braccio · 1St arm suspension · Aufhangung 1.ausleger · Suspension 1 er bras · Suspension 1° brazo

FERRI

M005



RIF	CODE	Qnt				Denominazione-Denomination-Bezeichnung-Denomination-Denominacion
		TSE60 [01]	TSE60 [01]	TSE60T [01]	TSE60T [01]	
1	0405007	1	1	1	1	Curva · Curve · Bogen · Manchon · Curva
2	0401009	2	2	2	2	Riduzione · Nipple · Nippel · Adapteur · Reduccion
3	0408006	2	2	2	2	Rondella · Washer · Scheibe · Rondelle · Arandela
4	0505081	1	1	1	1	Tube · Pipe · Schlauch · Tuyau · Tubo
5	0408012	1	1	1	1	Rondella · Washer · Scheibe · Rondelle · Arandela
6	2301191	1	1	1	1	Valvola · Valve · Ventil · Soupape · Vãlvula
7	0342005	2	2	2	2	Vite · Bolt · Schraube · Vis · Tornillo
8	0349002	2	2	2	2	Rondella · Washer · Scheibe · Rondelle · Arandela
9	2301059	1	1	1	1	Scambiatore di calore · Heat exchanger · Warmeaustauscher · Echangeur de chaleur · Intercambiador de calor
10	0505085	1	1	1	1	Tube · Pipe · Schlauch · Tuyau · Tubo
11	2301208	1	1	1	1	Scatola · Housing · Gehaeuse · Boite · Caja
12	0315004Z	2	2	2	2	Vite · Bolt · Schraube · Vis · Tornillo
13	0322011Z	2	2	2	2	Rondella · Washer · Scheibe · Rondelle · Arandela

I GB D F E

Scambiatore di calore · Heat exchanger · Warmeaustauscher · Echangeur de chaleur · Intercambiador de calor

FERRI

M006

FERRI

Questa pagina è bianca per esigenza d'impostazione di catalogo

This page has been left blank for reasons of clarity

Diese weisse seite ist fur unsere katalogeintragungen bestimmt

On a laisse cette page en blanc pour de raisons de clarte

Se ha dejado en blanco esta pagina por razones de claridad

ELENCO ALFA-NUMERICO COMPONENTI TAVOLE CATALOGO

ALPHANUMERICAL PARTS LIST-EXPLODED-VIEW

ALPHANUMERISCHES TEILVERZEICHNIS-KATALOGTABELLEN

LISTA ALPHANUMERIQUE PIECES-TABLES CATALOGUE VUES ECLATEES

LISTA ALFANUMERICA PIEZAS-TABLAS CATALOGO PLANOS DESPEZADOS

CODE	Tavola	RIF	Qnt			
0105033	G003	4	2			
0105033	G004	4	2			
0105052	G003	1	2			
0105052	G004	1	2			
0201046	G003	2	1			
0201046	G004	2	1			
0201047	G003	17	1			
0201047	G004	17	1			
021521	C013	6	1	1	1	1
021521	M005	5	1	1	1	1
0304016Z	A003	12	4	4	4	4
0309015	C012	49	1	1	1	1
0310002	C013	7	1	1	1	1
0310002	M005	4	1	1	1	1
0310004	A003	10	4	4	4	4
0310006	B003	34	3	3	3	3
0310013	D004	10	1			
0310013	D005	10	1			
0310013	D009	8	1			
0310014	D006	10	1			
0310018	A003	28	2	2	2	2
0310018	B003	16	2	2	2	2
0315004Z	H002	4	3	3	3	3
0315004Z	M006	12	2	2	2	2
0316006Z	C012	33	3	3	3	3
0316006Z	C013	24	4	6	4	6
0316012Z	C016	17	2	2	2	2
0317015Z	B003	1	4	5	4	5
0317015Z	C014	5	3	3	3	3
0317015Z	C016	5	3	3	3	3
0318005Z	C012	2	3	3	3	3
0318007Z	C012	31	3	3	3	3
0318009Z	C012	51	4	4	4	4
0318018Z	C015	3	3	3	3	3
0318018Z	C017	3	3	3	3	3
0319007Z	C012	27	3	3	3	3
0321002Z	A003	15	4	4	4	4
0321002Z	B003	15	4	4	4	4

CODE	Tavola	RIF	Qnt			
0322001Z	C012	32	3	3	3	3
0322001Z	C016	16	2	2	2	2
0322002Z	B003	2	4	5	4	5
0322002Z	C012	39	4	4	4	4
0322002Z	C014	4	3	3	3	3
0322002Z	C016	6	5	5	5	5
0322003Z	C012	3	6	6	6	6
0322003Z	C015	2	3	3	3	3
0322003Z	C017	2	3	3	3	3
0322004Z	C012	30	3	3	3	3
0322006Z	B003	41	4	4	4	4
0322011Z	M006	13	2	2	2	2
0324047	G003	11	1			
0324047	G004	11	1			
0326014	B003	24	1	1	1	1
0329014	A003	19	2	2	2	2
0329014	B003	7	4	4	4	4
0337001	D004	2	2			
0337001	D005	2	2			
0337001	D006	2	1			
0337001	D009	1	1			
0337004	B003	37	1	1	1	1
0339004	A003	21	3	3	3	3
0339004	B003	18	3	3	3	3
0340020	A003	25	5	5	5	5
0340022	A003	9	4	4	4	4
0342005	M006	7	2	2	2	2
0342005Z	A003	3	3	3	3	3
0343003Z	C012	40	4	4	4	4
0344004Z	B003	40	4	4	4	4
0347005Z	C012	34	4	4	4	4
0347007Z	A003	16	4	4	4	4
0347007Z	B003	14	4	4	4	4
0347007Z	C016	19	2	2	2	2
0349001Z	C012	35	4	4	4	4
0349002	M006	8	2	2	2	2
0349002Z	A003	4	3	3	3	3
0349003Z	C012	38	4	4	4	4

CODE	Tavola	RIF	Qnt			
0349006Z	B003	5	8	10	8	10
0350002	C012	47	1	1	1	1
0352001	C012	48	1	1	1	1
0359008	B003	39	1	1	1	1
0365003Z	B003	4	8	10	8	10
0401003	C013	14	1	1	1	1
0401003	C014	8	3	3	3	3
0401003	C016	12	9	9	9	9
0401003	C017	10	1	1	1	1
0401009	M006	2	2	2	2	2
0401012	C012	11	1	1	1	1
0401016	C012	45	1	1	1	1
0401022	C013	18	1	1	1	1
0401022	M005	7	1	1	1	1
0402002	C013	32	1	1	1	1
0402002	C016	22	2	2	2	2
0402002	M005	10	1	1	1	1
0402003	C012	24	1	1	1	1
0402003	C014	1	2	2	2	2
0402003	C016	1	4	4	4	4
0402007	C012	20	1	1	1	1
0402007	C015	8	4	4	4	4
0402007	C017	8	4	4	4	4
0402009	C012	9	1	1	1	1
0405007	C012	6	1	1	1	1
0405007	M006	1	1	1	1	1
0407002	C016	21	1	1	1	1
0407003	C016	7	2	2	2	2
0408002	C013	4	4	4	4	4
0408002	C016	23	3	3	3	3
0408002	C017	5	4	4	4	4
0408002	M005	8	2	2	2	2
0408003	C012	25	1	1	1	1
0408003	C013	13	14	14	14	14
0408003	C014	2	9	9	9	9
0408003	C016	2	9	9	9	9
0408006	M006	3	2	2	2	2
0408007	C012	19	1	1	1	1



CODE	Tavola	RIF	Qnt			
0408007	C015	7	4	4	4	4
0408007	C017	7	4	4	4	4
0408008	C012	18	2	2	2	2
0408009	C012	44	1	1	1	1
0408009	C013	17	1	1	1	1
0408009	M005	6	1	1	1	1
0408010	C012	8	2	2	2	2
0408012	M006	5	1	1	1	1
0409006	C012	7	1	1	1	1
0409007	M005	9	1	1	1	1
0410004	C016	8	2	2	2	2
0410011	C013	9	1	1	1	1
0410011	M005	1	1	1	1	1
0410026	C016	25	1	1	1	1
0412002	C013	5	2	2	2	2
0412002	C017	4	2	2	2	2
0412003	C013	22	4	4	4	4
0412008	C013	31	2	2	2	2
0413016	C012	1	1	1	1	1
0413018	C012	4	1	1	1	1
0414005	C013	28	4	5	4	5
0415007	C016	13	1	1	1	1
0416001	C013	3	1	1	1	1
0416001	M005	3	1	1	1	1
0417005	C016	24	1	1	1	1
0417034	C013	20	2	2	2	2
0417038	C016	3	1	1	1	1
0418003	C012	15	1	1	1	1
0418006	C012	53	1	1	1	1
0418033	A003	5	1	1	1	1
0418035	C012	52	1	1	1	1
0418037	C012	13	1	1	1	1
0418038	C012	14	2	2	2	2
0430002	C013	8	1	1	1	1
0430002	M005	11	1	1	1	1
0501013	C013	19	1	1	1	1
0501086	C013	25	2	2	2	2
0501101	M005	2	1	1	1	1

CODE	Tavola	RIF	Qnt			
0501121	C013	10	1	1	1	1
0501136	C013	25	2	2	2	2
0501137	C013	30	2	2	2	2
0501231	C013	1	1	1	1	1
0501236	C016	20	1	1	1	1
0501246	C017	6	1	1	1	1
0501247	C016	15	2	2	2	2
0501248	C013	2	1	1	1	1
0501249	C013	21	1	1	1	1
0501249	M005	12	1	1	1	1
0501250	C013	16	1	1	1	1
0501251	C013	30	2	2	2	2
0501252	C013	1	1	1	1	1
0502020	C012	23	1	1	1	1
0502020	C016	14	1	1	1	1
0502033	C017	9	1	1	1	1
0502034	C016	26	1	1	1	1
0502067	C012	46	1	1	1	1
0502069	C016	9	1	1	1	1
0505012	C012	21	1	1	1	1
0505028	C013	11	2	2	2	2
0505081	C012	12	1	1	1	1
0505081	M006	4	1	1	1	1
0505085	M006	10	1	1	1	1
0505087	C013	26	2	2	2	2
0512002	C012	10	1	1	1	1
1001017	B003	11	4	4	4	4
1001022	A003	17	2	2	2	2
1001031	B003	26	2	2	2	2
1003001	B003	36	2	2	2	2
1004001	B003	27	4	4	4	4
1007001	D004	15	2	2	2	2
1007001	D005	15	2	2	2	2
1302003	C012	50	1	1	1	1
1304002	C012	26	1	1	1	1
1304007	C012	29	1	1	1	1
1304017	C012	16	1	1	1	1
1305001	C015	1	1	1	1	1

CODE	Tavola	RIF	Qnt			
1305012	C014	14	4	4	4	4
1305012	C015	6	1	1	1	1
1305057	C014	13	1	1	1	1
1305057	C015	5	1	1	1	1
1305120	C017	1	1	1	1	1
1305121	C015	1	1	1	1	1
1305123	C016	4	1	1	1	1
1305125	C017	1	1	1	1	1
1305127	C014	3	1	1	1	1
1305133	C014	9	1	1	1	1
1305137	C015	9	1	1	1	1
1401015	C012	37	1	1	1	1
1401015	G003	18	1	1	1	1
1401017	C012	37	1	1	1	1
1401017	G004	19	1	1	1	1
1501074	C012	42	1	1	1	1
1501096	C012	43	1	1	1	1
1501097	C012	41	1	1	1	1
16999	C014	12	1	1	1	1
16999	C015	4	1	1	1	1
1701011	C012	36	1	1	1	1
2301007	A003	14	2	2	2	2
2301007	B003	13	2	2	2	2
2301059	M006	9	1	1	1	1
2301074	A003	8	8	8	8	8
2301115	A003	24	7	7	7	7
2301117	A003	7	6	6	6	6
2301191	M006	6	1	1	1	1
2301208	M006	11	1	1	1	1
2604001	D009	2	1	1	1	1
2604002	D004	12	1	1	1	1
2604003	D006	12	1	1	1	1
2604005	D005	12	1	1	1	1
27105030	D004	11	1	1	1	1
27105030	D005	11	1	1	1	1
27105030	D009	9	1	1	1	1
27105040	D005	4	1	1	1	1
27105040	D009	7	1	1	1	1

FERRI

TSE50 - 01	TSE60 - 01	TSE50T - 01	TSE60T - 01	15/11/2004
------------	------------	-------------	-------------	------------

CODE	Tavola	RIF	Qnt			
27106000	B003	9	1	1	1	1
27106000	D004	13	1			
27106010	D004	9	1			
27106020	D004	1	1			
27106040	D004	4	1			
27107000	B003	20	1	1	1	1
27107000	D005	13	1			
27107010	D005	9	1			
27107020	D005	1	1			
27108000	B003	32	1	1	1	1
27108000	D006	13	1			
27108010	D006	9	1			
27108020	D006	1	1			
27108030	D006	11	1			
27108040	D006	4	1			
27111000	A003	22	1	1	1	1
27111000	C013	12	1	1	1	1
27111000	D009	13	1			
27111010	D009	12	1			
27111020	D009	4	1			
3101008	H002	1	1	1	1	1
3101010	H002	5	1	1	1	1
34201900	G003	10	1			
34201900	G004	10	1			
35000200	G004	9	1			
35000300	G004	12	1			
35000800	G003	12	1			
39025500	G003	6	1			
39025500	G004	6	1			
39025600	G003	16	1			
39025600	G004	16	1			
39205000	G003	8	1			
39205000	G004	8	1			
39207100	G003	13	3			
39207100	G004	13	3			
40011500	G003	7	8			
40011500	G004	7	8			
43000300	G003	5	2			

CODE	Tavola	RIF	Qnt			
43000300	G004	5	2			
43201100	G003	3	1			
43201100	G004	3	1			
49100500	G003	14	2			
49100500	G004	14	2			
49101700	G003	15	1			
49101700	G004	15	1			
5TEL105000	C014	10	4	4	4	4
5TEL120005	C015	10	1	1	1	1
5U08810500	C014	11	4	4	4	4
5U11120000	C015	11	1	1	1	1
90210003	G003	9	1			
90210044	G004	18	1			
BRS842	D005	16	1			
DAS 50 34	D006	6	1			
DAS 75 55	D004	6	1			
DAS 75 55	D005	6	1			
DAS 75 55	D009	11	1			
F16110400	A003	27	2	2	2	2
F16110500	A003	23	1	1	1	1
F16110600	A003	6	4	4	4	4
F46110300	A003	26	2	2	2	2
OR117	D006	7	1			
OR119	C012	22	1	1	1	1
OR150	D004	14	1			
OR150	D005	14	1			
OR150	D009	14	1			
OR210	C012	5	1	1	1	1
OR215	D004	7	1			
OR215	D005	7	1			
OR215	D009	10	1			
OR3125	C012	28	1	1	1	1
OR4150	C012	17	1	1	1	1
OR826	D006	8	1			
OR842	D004	8	1			
OR842	D005	8	1			
OR842	D009	5	1			
PW35	D004	5	1			

CODE	Tavola	RIF	Qnt			
PW35	D006	5	1			
PW45	D005	5	1			
PW45	D009	3	1			
TK5040100	A003	13	4	4	4	4
TK5190200	C013	15	1	1	1	1
TK5190300	C014	6	3	3	3	3
TK5190300	C016	10	2	2	2	2
TK5190400	C014	7	1	1	1	1
TK5190400	C016	11	1	1	1	1
TK8150100	A003	29	2	2	2	2
TK8150100	B003	17	2	2	2	2
TP48110100	B003	12	2	2	2	2
TP48110200	B003	30	1	1	1	1
TP48110300	B003	29	3	3	3	3
TP48110400	A003	18	2	2	2	2
TP48110400	B003	8	2	2	2	2
TP48110600	B003	25	1	1	1	1
TP48150100	B003	38	1	1	1	1
TP48170500	A003	2	1	1	1	1
TP48200100	B003	33	1	1	1	1
TP48200200	B003	28	1	1	1	1
TP48200300	B003	35	1	1	1	1
TP48200400	C016	18	1	1	1	1
TP48210100	B003	22	1		1	
TP48210200	B003	19	1		1	
TP48290200	C013	23	4	6	4	6
TP48300100	H002	2	1	1	1	1
TP48300200	H002	3	1	1	1	1
TP58210100	B003	22		1		1
TP58210200	B003	19		1		1
TS 35 43 5,8	D004	3	1			
TS 35 43 5,8	D006	3	1			
TS 45 55 7	D005	3	1			
TS 45 55 7	D009	6	1			
TSN50010100	A003	1	1	1	1	1
TSN50070100	A003	11	1	1	1	1
TSN50070300	B003	31	1	1	1	1
TSN50110200	B003	10	1	1	1	1



CODE	Tavola	RIF	Qnt			
TSN50110300	A003	20	2	2	2	2
TSN50170400	B003	6	1		1	
TSN50170500	B003	21	1		1	
TSN50220100	C013	27	2		2	
TSN50220200	C013	29	2		2	
TSN50290100	B003	3	4	5	4	5
TSN60170300	B003	6		1		1
TSN60170400	B003	21		1		1
TSN60220100	C013	27		2		2
TSN60220200	C013	29		2		2
TX5110200	B003	23	1	1	1	1

CODE	Tavola	RIF	Qnt
------	--------	-----	-----

CODE	Tavola	RIF	Qnt
------	--------	-----	-----

FERRI

TSE50 - 01	TSE60 - 01	TSE50T - 01	TSE60T - 01	15/11/2004
------------	------------	-------------	-------------	------------

FERRI

Questa pagina è bianca per esigenza d'impostazione di catalogo

This page has been left blank for reasons of clarity

Diese weisse seite ist fur unsere katalogeintragungen bestimmt

On a laisse cette page en blanc pour de raisons de clarte

Se ha dejado en blanco esta pagina por razones de claridad